



BOLETÍN DE OBRA

No. 404

23 de junio de 2023



AV. SUBA

Estación Campiña

En la madrugada del **26 de junio** iniciando 12 am hasta las 3:30 am, se va a realizar la intervención por parte de la UAESP de los individuos arbóreos ubicados en la AV. SUBA, entre las estaciones **Campiña - 21 Ángeles**.





BOLETÍN DE OBRA

AV. SUBA



Avenida Suba con Calle 100

Se realiza intervención en la Avenida Suba con Calle 100, por obras de construcción de la nueva troncal Av. 68, generando afectación al carril izquierdo en ambos sentidos, así mismo, en sentido Occidente – Oriente, se cuenta con desvío y salida en parte del tramo al carril mixto. Se sugiere precaución en la vía y respeto a los límites de velocidad en la zona **30 km/h**, así mismo tener en cuenta las recomendaciones brindadas en el Boletín Extraordinario PMT - 14 Troncal.



Sentido Oriente – Occidente



Sentido Occidente - Oriente

LA SEGURIDAD VIAL UN
COMPROMISO DE TODOS





BOLETÍN DE OBRA

CALLE 80



Estación Avenida Cali

Se realiza intervención en el costado oriental de la estación Avenida Cali, por ampliación y adecuación, generando afectación de carril izquierdo en sentido Oriente - Occidente. Se sugiere precaución en la vía y respeto a los límites de velocidad en la zona **30 km/h**.



Sentido Oriente – Occidente



Sentido Occidente - Oriente

LA SEGURIDAD VIAL UN
COMPROMISO DE TODOS





BOLETÍN DE OBRA

CALLE 80



Estación Carrera 90

Se realiza intervención en el costado oriental de la estación Carrera 90, por ampliación y adecuación, generando afectación del carril derecho en ambos sentidos. Se sugiere precaución en la vía y respeto a los límites de velocidad en la zona **30 km/h**.



Sentido Oriente - Occidente



Sentido Occidente - Oriente

LA SEGURIDAD VIAL UN
COMPROMISO DE TODOS





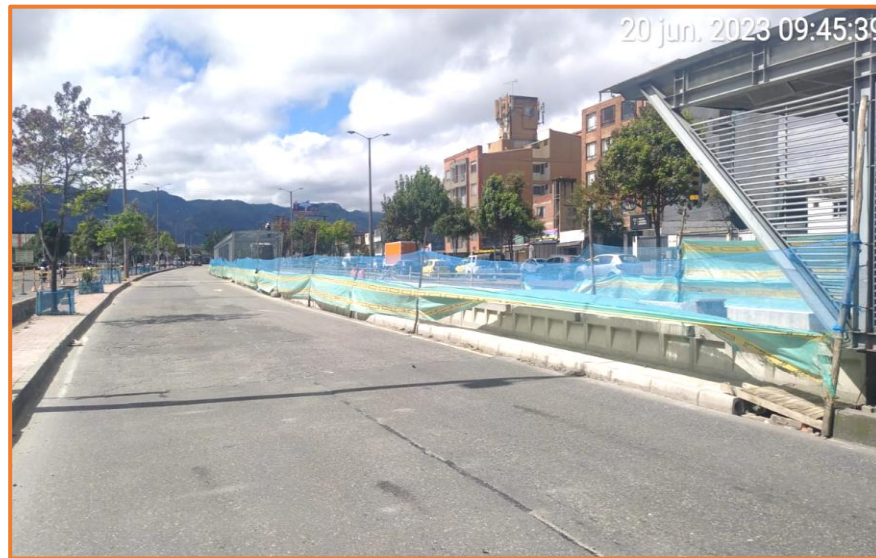
BOLETÍN DE OBRA

CALLE 80



Estación Boyacá

Se realiza intervención en el costado oriental de la estación Boyacá, por ampliación y adecuación, generando afectación de carril izquierdo en sentido Occidente – Oriente. Se sugiere precaución en la vía y respeto a los límites de velocidad en la zona **30 km/h**.



Sentido Oriente – Occidente



Sentido Occidente – Oriente

LA SEGURIDAD VIAL UN
COMPROMISO DE TODOS





BOLETÍN DE OBRA

NQS



Ricaurte NQS (Puente Carrera 30 con Calle 13)

Se realiza intervención por reparación de la malla vial en el puente de la Carrera 30 con Calle 13, en sentido Norte - Sur, generando afectación del carril exclusivo, donde la flota sale al mixto antes del puente y se incorpora nuevamente al carril exclusivo al finalizar el puente. Cuenta con maletines y delineadores para delimitar el carril exclusivo del mixto. Se sugiere precaución en la vía y respeto a los límites de velocidad en la zona **30 km/h**.



LA SEGURIDAD VIAL UN
COMPROMISO DE TODOS





BOLETÍN DE OBRA

NQS



Estación CAD

Se realiza intervención por ampliación y adecuación de la estación CAD en el Vagón A, generando afectación del carril izquierdo en ambos sentidos. Se sugiere precaución en la vía y respeto a los límites de velocidad en la zona **30 km/h**.



Sentido Sur – Norte



Sentido Norte – Sur



BOLETÍN DE OBRA

AV. AMÉRICAS



Calle 13 entre Carrera 19 y Carrera 18

Se realiza intervención por reparación de la malla vial en la Calle 13 entre Carrera 19 y carrera 18 tramo entre las estaciones San Facón y Ricaurte, generando afectación del carril derecho en sentido Occidente - Oriente. Se sugiere precaución en la vía y respeto a los límites de velocidad en la zona **30 km/h**.



viernes, 23 de junio de:2023 07:20:19.436



viernes, 23 de junio de 2023 07:20:14.681

Sentido Occidente - Oriente

LA SEGURIDAD VIAL UN
COMPROMISO DE TODOS





BOLETÍN DE OBRA

AV. AMÉRICAS



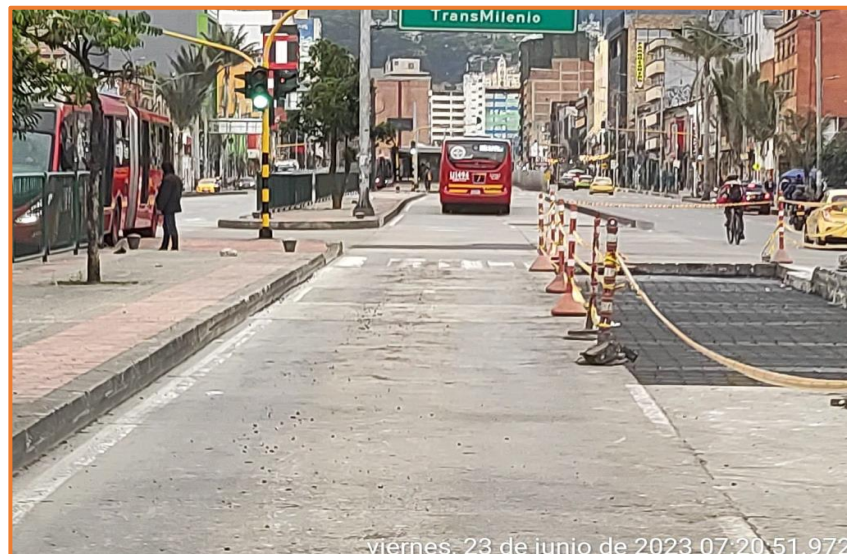
Calle 13 entre Carrera 20 y Carrera 19

Se realiza intervención por reparación de la malla vial en la Calle 13 entre la Carrera 20 y Carrera 19, generando afectación del carril derecho en sentido Occidente - Oriente. Se sugiere precaución en la vía y respeto a los límites de velocidad en la zona **30 km/h**.



viernes, 23 de junio de 2023 07:20:48.39

Sentido Occidente – Oriente



viernes, 23 de junio de 2023 07:20:51.972

Sentido Occidente – Oriente

LA SEGURIDAD VIAL UN
COMPROMISO DE TODOS





BOLETÍN DE OBRA

AV. AMÉRICAS



Zona Industrial

Se realiza intervención por reparación de la malla vial en la estación Zona Industrial, generando afectación del carril izquierdo en sentido Occidente - Oriente. Se sugiere precaución en la vía y respeto a los límites de velocidad en la zona **30 km/h**.



jueves, 22 de junio de 2023 10:38:38.176

Sentido Occidente – Oriente



viernes, 23 de junio de 2023 07:34:30.687

Sentido Occidente – Oriente

LA SEGURIDAD VIAL UN
COMPROMISO DE TODOS





BOLETÍN DE OBRA

AV. AMÉRICAS



Av. Américas con Carrera 53

Se realiza intervención por reparación de la malla vial, en la Av. Américas con Carrera 53 tramo entre las estaciones Distrito Grafiti y Puente Aranda, generando afectación del carril derecho en sentido Occidente – Oriente. Se sugiere precaución en la vía y respeto a los límites de velocidad en la zona **30 km/h**.



Sentido Occidente – Oriente



BOLETÍN DE OBRA

AV. AMÉRICAS



Marsella (Av. Américas con Av.68)

Se realiza intervención en la Av. Américas con Av. 68, sobre el separador por construcción de conectante con la troncal de la Avenida 68, generando afectación al carril exclusivo en sentido Occidente-Oriente, por tanto, la flota sale al mixto después de operar en la estación Marsella y se incorporación al exclusivo en el puente. Se sugiere precaución en la vía y respeto a los límites de velocidad en la zona **30 km/h**.



Sentido Oriente – Occidente



Sentido Occidente – Oriente



BOLETÍN DE OBRA

AV. AMÉRICAS



Estación Biblioteca Tintal

Se realiza intervención por ampliación y adecuación de la estación Biblioteca Tintal, sin generar afectación de carriles. Se sugiere precaución en la vía y respeto a los límites de velocidad en la zona **30 km/h.**



Sentido Sur – Norte



Sentido Norte – Sur

LA SEGURIDAD VIAL UN
COMPROMISO DE TODOS





BOLETÍN DE OBRA

CALLE 26



Estación Salitre Greco

Se realiza intervención en la estación Salitre Greco, por ampliación y adecuación, generando afectación del carril izquierdo en sentido Oriente - Occidente. Se sugiere precaución en la vía y respeto a los límites de velocidad en la zona **30 km/h**.



Sentido Oriente – Occidente



Sentido Occidente – Oriente



BOLETÍN DE OBRA

AV. CARACAS



Estación Calle 76

Se realiza intervención en el costado norte de la **estación Calle 76**, por actividades de traslado anticipado de redes de acueducto y alcantarillado para el proyecto Metro de Bogotá, por tal motivo el vagón C en sentido **Sur - Norte** queda fuera de servicio y se realizan los siguientes cambios operativos:

- Los servicios corrientes 6 y corriente 8 realizan parada en vagón A de estación Calle 76, Sur - Norte.



Sentido Sur – Norte



Sentido Norte – Sur

LA SEGURIDAD VIAL UN
COMPROMISO DE TODOS





BOLETÍN DE OBRA

AV. CARACAS



Estación Calle 72

Se realiza intervención en la estación Calle 72 presentando cierre del **Vagón C** en ambos sentidos, por reparación y obras de la empresa Metro de Bogotá, sin generar afectación de carriles. Se sugiere precaución en la vía y respeto a los límites de velocidad en la zona **30 km/h**.

Tenga en cuenta la reorganización de los servicios, dejan de operar los servicios C17-H17, B27-H27.



Sentido Sur – Norte



Sentido Norte – Sur



BOLETÍN DE OBRA

AV. CARACAS



Estación Hortua

Se realiza intervención en la estación Hortua por reparación de la malla vial, en el carril mixto, afectando parte del carril derecho sobre el exclusivo en sentido Sur – Norte por señalización de obra y maletines. Se sugiere precaución en la vía y respeto a los límites de velocidad en la zona **30 km/h**.





BOLETÍN DE OBRA

AV. CARACAS



Av. Caracas con Calle 3 Sur

Se realiza intervención en la Av. Caracas entre la Calle 3 Sur y Calle 2 Sur, entre las estaciones Nariño y Hortua, por reparación de la malla vial, generando afectación de carril izquierdo en sentido Norte – Sur y carril derecho en sentido Sur- Norte. Se sugiere precaución en la vía y respeto a los límites de velocidad en la zona **30 Km/h**.



Sentido Sur– Norte



Sentido Norte– Sur



BOLETÍN DE OBRA

AV. CARACAS



Estación Nariño

Se realiza intervención en la estación Nariño, por ampliación y adecuación, sin generar afectación de carriles. Se sugiere precaución en la vía y respeto a los límites de velocidad en la zona **30 Km/h**.



Sentido Sur- Norte



Sentido Norte- Sur



BOLETÍN DE OBRA

AV. CARACAS



Estación Calle 40 Sur

Se realiza intervención en la estación Calle 40 Sur, por ampliación y adecuación, sin generar afectación de carriles. Se sugiere precaución en la vía y respeto a los límites de velocidad en la zona **30 Km/h**.



Sentido Norte – Sur



Sentido Sur – Norte



BOLETÍN DE OBRA

AV. CARACAS

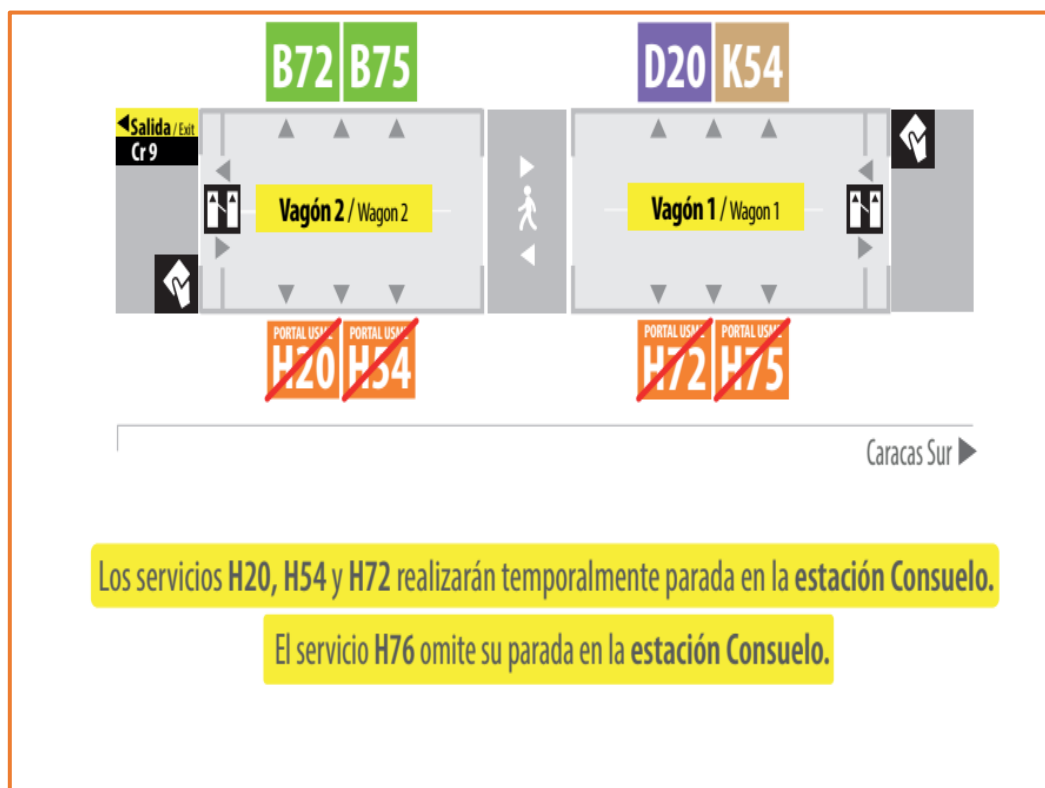


Estación Molinos

Por actividades de construcción de carriles exclusivos por ampliación de la Troncal Caracas, la estación **MOLINOS** queda temporalmente fuera de servicio en sentido **NORTE-SUR** desde el **PROXIMO LUNES 29 DE MAYO 2023**.

Por lo anterior, se realizan los siguientes cambios operativos:

Todos los servicios en sentido **NORTE-SUR** omiten parada en estación **MOLINOS** y realizan parada adicional en estación **CONSUELO** distribuidos de la siguiente manera:





BOLETÍN DE OBRA

AV. CARACAS



Tramo Molinos - Usme

Se realiza intervención en el tramo Molinos–Usme por ampliación de la Troncal Caracas, se sugiere precaución en la vía, estar atentos con los demás actores viales y respeto a los límites de velocidad en la zona (**30 Km/h**), teniendo en cuenta que se definieron dos puntos para ingreso y salida de maquinaria pesada.



LA SEGURIDAD VIAL UN
COMPROMISO DE TODOS





BOLETÍN DE OBRA

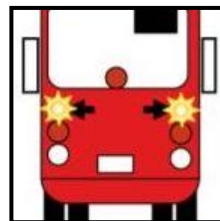


Señor operador tenga en cuenta las siguientes recomendaciones, con el fin de disminuir el riesgo sobre los tramos de obra en la Troncal:



Recuerde que la velocidad en las zonas de obra dentro del Sistema es de 30 Km/h desde el comienzo hasta el fin de la señalización de la obra.

Mantenga siempre su distancia de seguridad, ya que se pueden presentar frenadas imprevistas.



Haga uso adecuado de las luces direccionales y verifique constantemente sus espejos.

Este atento a los actores viales, y transite con precaución. "Levante el pie, y dele paso a la vida"



En tramos de obras con afectación sobre el carril, realice maniobra uno a uno, con el fin de evitar retrasos en la operación.