



**BOLETÍN DE OBRA**  
**No. 405**  
**30 de junio de 2023**  
**AV. SUBA**



**Avenida Suba con Calle 100**

Se realiza intervención en la Avenida Suba con Calle 100, por obras de construcción de la nueva troncal Av. 68, generando afectación al carril izquierdo en ambos sentidos, así mismo, en sentido Occidente – Oriente, se cuenta con desvío y salida en parte del tramo al carril mixto. Se sugiere precaución en la vía y respeto a los límites de velocidad en la zona **30 km/h**, así mismo, tener en cuenta las recomendaciones brindadas en el Boletín Extraordinario PMT - 14 Troncal.



Sentido Oriente – Occidente



Sentido Occidente - Oriente

**LA SEGURIDAD VIAL UN  
COMPROMISO DE TODOS**





# BOLETÍN DE OBRA

## CALLE 80



### Estación Avenida Cali

Se realiza intervención en el costado oriental de la estación Avenida Cali, por ampliación y adecuación, generando afectación de carril izquierdo en sentido Oriente - Occidente. Se sugiere precaución en la vía y respeto a los límites de velocidad en la zona **30 km/h**.



Sentido Oriente – Occidente



Sentido Occidente - Oriente



# BOLETÍN DE OBRA

## CALLE 80



### Estación Carrera 90

Se realiza intervención en el costado oriental de la estación Carrera 90, por ampliación y adecuación, generando afectación del carril derecho en ambos sentidos. Se sugiere precaución en la vía y respeto a los límites de velocidad en la zona **30 km/h**.



Sentido Oriente – Occidente



Sentido Occidente - Oriente





# BOLETÍN DE OBRA

## CALLE 80



### Estación Boyacá

Se realiza intervención en el costado oriental de la estación Boyacá, por ampliación y adecuación, generando afectación de carril izquierdo en sentido Occidente – Oriente. Se sugiere precaución en la vía y respeto a los límites de velocidad en la zona **30 km/h**.



Sentido Oriente – Occidente



Sentido Occidente – Oriente



# BOLETÍN DE OBRA

NQS

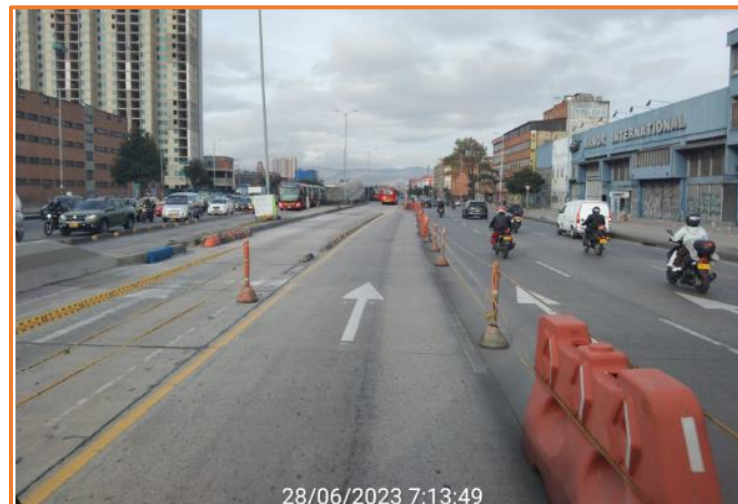


## Ricaurte NQS (Puente Carrera 30 con Calle 13)

Se realiza intervención por reparación de la malla vial en el puente de la Carrera 30 con Calle 13, en sentido Norte - Sur, generando afectación del carril exclusivo, donde la flota sale al mixto antes del puente y se incorpora nuevamente al carril exclusivo al finalizar el puente. Cuenta con maletines y delineadores para delimitar el carril exclusivo del mixto. Se sugiere precaución en la vía y respeto a los límites de velocidad en la zona **30 km/h**.



Sentido Norte-Sur



Sentido Norte-Sur

LA SEGURIDAD VIAL UN  
COMPROMISO DE TODOS





# BOLETÍN DE OBRA

NQS



## Estación CAD

Se realiza intervención por ampliación y adecuación de la estación CAD en el Vagón A, generando afectación del carril izquierdo en ambos sentidos. Se sugiere precaución en la vía y respeto a los límites de velocidad en la zona **30 km/h**.



28/06/2023 7:49:23  
Sentido Sur – Norte



Sentido Norte – Sur





# BOLETÍN DE OBRA

## AV. AMÉRICAS



### Calle 13 con Carrera 18

Se realiza intervención por reparación de la malla vial en la Calle 13 entre Carrera 18 y Carrera 17, generando afectación del carril derecho en sentido Occidente - Oriente. Se sugiere precaución en la vía y respeto a los límites de velocidad en la zona **30 km/h**.



Sentido Occidente - Oriente



# BOLETÍN DE OBRA

## AV. AMÉRICAS



### Calle 13 con Carrera 20

Se realiza intervención por reparación de la malla vial en la Calle 13 entre Carrera 20 y Carrera 19, generando afectación del carril derecho en sentido Occidente - Oriente. Se sugiere precaución en la vía y respeto a los límites de velocidad en la zona **30 km/h**.



Sentido Occidente - Oriente





# BOLETÍN DE OBRA

## AV. AMÉRICAS



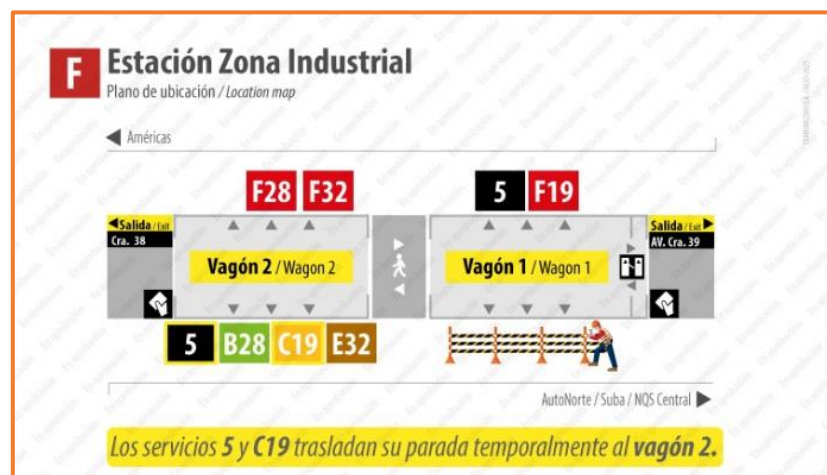
### Zona Industrial

Se realiza intervención por reparación de la malla vial en la estación Zona Industrial, entre la Carrera 38 y la Carrera 37, generando afectación del carril derecho en sentido Occidente - Oriente. **TENGA EN CUENTA**, que el **vagón A** queda temporalmente fuera de servicio sentido **OCCIDENTE-ORIENTE** desde el día **martes 04 de julio hasta el día martes 11 de julio 2023**, por tal motivo se realizan los siguientes cambios operativos:

- Los **servicios 5 y C19** realizan parada temporalmente en vagón # 2 de estación Zona Industrial sentido OCCIDENTE -ORIENTE



Sentido Occidente – Oriente



LA SEGURIDAD VIAL UN  
COMPROMISO DE TODOS





# BOLETÍN DE OBRA

## AV. AMÉRICAS



### Av. Américas con Carrera 53

Se realiza intervención por reparación de la malla vial, en la Av. Américas con Carrera 53 y la Carrera 50, generando afectación del carril derecho en sentido Occidente – Oriente. Se sugiere precaución en la vía y respeto a los límites de velocidad en la zona **30 km/h**.



Sentido Occidente – Oriente

LA SEGURIDAD VIAL UN  
COMPROMISO DE TODOS





# BOLETÍN DE OBRA

## AV. AMÉRICAS



### Marsella (Av. Américas con Av. Carrera 68)

Se realiza intervención en la Av. Américas con Av. 68, sobre el separador por construcción de conectante con la troncal de la Avenida 68, generando afectación al carril exclusivo en sentido Occidente-Oriente, por tanto, la flota sale al mixto después de operar en la estación Marsella y se realiza incorporación de la flota al exclusivo, antes de subir el puente. Se sugiere precaución en la vía y respeto a los límites de velocidad en la zona **30 km/h**.



Sentido Oriente – Occidente



Sentido Occidente – Oriente

LA SEGURIDAD VIAL UN  
COMPROMISO DE TODOS







# BOLETÍN DE OBRA

## AV. AMÉRICAS



### Estación Biblioteca Tintal

Se realiza intervención por ampliación y adecuación de la estación Biblioteca Tintal, sin generar afectación de carriles. Se sugiere precaución en la vía y respeto a los límites de velocidad en la zona **30 km/h.**



Sentido Sur – Norte



Sentido Norte – Sur

LA SEGURIDAD VIAL UN  
COMPROMISO DE TODOS





# BOLETÍN DE OBRA

## CALLE 26



### Estación Salitre Greco

Se realiza intervención en la estación Salitre Greco, por ampliación y adecuación, generando afectación del carril izquierdo en sentido Oriente - Occidente. Se sugiere precaución en la vía y respeto a los límites de velocidad en la zona **30 km/h**.



28/06/2023 12:19:14

Sentido Oriente – Occidente



28/06/2023 12:08:37

Sentido Occidente – Oriente

LA SEGURIDAD VIAL UN  
COMPROMISO DE TODOS





# BOLETÍN DE OBRA

## AV. CARACAS



### Estación Calle 76

Se realiza intervención en el costado norte de la **estación Calle 76**, por actividades de traslado anticipado de redes de acueducto y alcantarillado para el proyecto Metro de Bogotá, por tal motivo el vagón C en sentido **Sur - Norte** queda fuera de servicio y se realizan los siguientes cambios operativos:

- Los servicios corrientes 6 y corriente 8 realizan parada en vagón A de estación Calle 76, Sur - Norte.



Sentido Sur – Norte



Sentido Norte – Sur





# BOLETÍN DE OBRA

## AV. CARACAS



### Estación Calle 72

Se realiza intervención en la estación Calle 72 presentando cierre del **Vagón C** en ambos sentidos, por reparación y obras de la empresa Metro de Bogotá, sin generar afectación de carriles. Se sugiere precaución en la vía y respeto a los límites de velocidad en la zona **30 km/h**.

Tenga en cuenta la reorganización de los servicios, dejan de operar los servicios C17-H17, B27-H27.



Sentido Sur – Norte



Sentido Norte – Sur



# BOLETÍN DE OBRA

## AV. CARACAS



### Av. Caracas con Calle 2

Se realiza intervención por mantenimiento de la malla vial, desde la Av. Caracas con Calle 2 hasta aproximadamente, la Calle 1b, generando afectación afectando del carril izquierdo sobre el exclusivo en sentido Norte-Sur. Se sugiere precaución en la vía y respeto a los límites de velocidad en la zona **30 km/h.**



Sentido Norte-Sur



Sentido Norte-Sur



# BOLETÍN DE OBRA

## AV. CARACAS



### Estación Hortua

Se realiza intervención en la estación Hortua por reparación de la malla vial, en el carril mixto, afectando parte del carril derecho sobre el exclusivo en sentido Sur – Norte por señalización de obra y maletines. Se sugiere precaución en la vía y respeto a los límites de velocidad en la zona **30 km/h**.



29/06/2023 10:00:54

**Sentido Sur-Norte**



29/06/2023 10:02:36

**Sentido Sur-Norte**

LA SEGURIDAD VIAL UN  
COMPROMISO DE TODOS







# BOLETÍN DE OBRA

## AV. CARACAS



### Estación Nariño

Se realiza intervención en la estación Nariño, por ampliación y adecuación, sin generar afectación de carriles. Se sugiere precaución en la vía y respeto a los límites de velocidad en la zona **30 Km/h**.



Sentido Sur- Norte



Sentido Norte- Sur



# BOLETÍN DE OBRA

## AV. CARACAS



### Estación Calle 40 Sur

Se realiza intervención en la estación Calle 40 Sur, por ampliación y adecuación, sin generar afectación de carriles. Se sugiere precaución en la vía y respeto a los límites de velocidad en la zona **30 Km/h**.



29/06/2023 11:07:10

Sentido Norte – Sur



29/06/2023 11:01:57

Sentido Sur – Norte

LA SEGURIDAD VIAL UN  
COMPROMISO DE TODOS





# BOLETÍN DE OBRA

## AV. CARACAS



### Estación Molinos

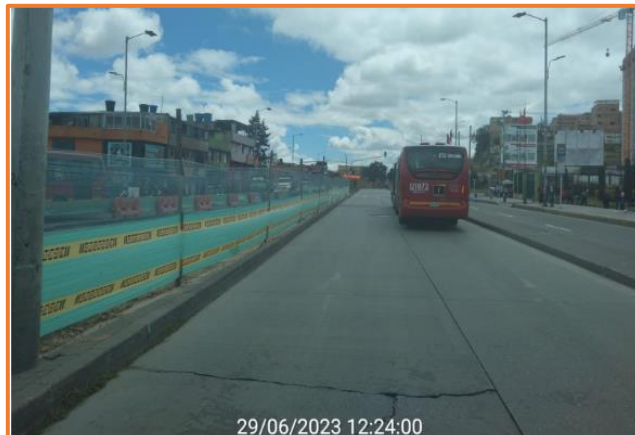
Por actividades de construcción de carriles exclusivos para la ampliación de la Troncal Caracas, la estación **MOLINOS** queda temporalmente fuera de servicio en sentido **NORTE-SUR** desde el **PROXIMO LUNES 29 DE MAYO 2023**.

Por lo anterior, se realizan los siguientes cambios operativos:

Todos los servicios en sentido **NORTE-SUR** omiten parada en estación **MOLINOS** y realizan parada adicional en estación **CONSUELO** distribuidos de la siguiente manera:



Norte-Sur



Sur-Norte

LA SEGURIDAD VIAL UN  
COMPROMISO DE TODOS







# BOLETÍN DE OBRA

## AV. CARACAS

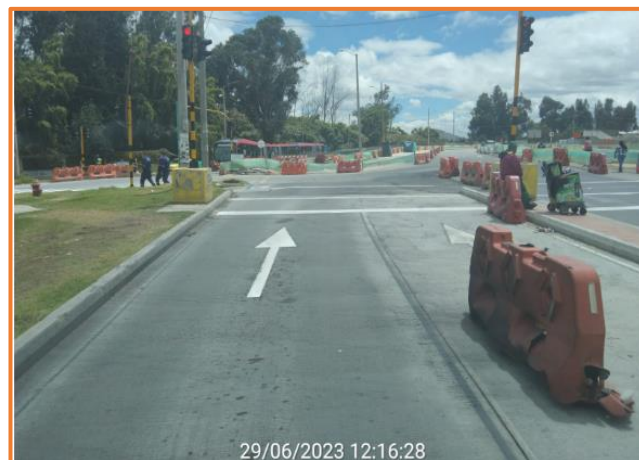


### Tramo Molinos - Usme

Se realiza intervención en el tramo Molinos–Usme por ampliación de la Troncal Caracas, se sugiere precaución en la vía, estar atentos con los demás actores viales y respeto a los límites de velocidad en la zona (**30 Km/h**), teniendo en cuenta que se definieron dos puntos para ingreso y salida de maquinaria pesada.



Norte-Sur



Sur-Norte



## BOLETÍN DE OBRA

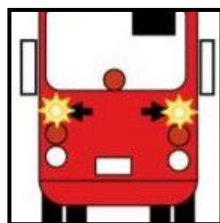


Señor operador tenga en cuenta las siguientes recomendaciones, con el fin de disminuir el riesgo sobre los tramos de obra en la Troncal:



Recuerde que la velocidad en las zonas de obra dentro del Sistema es de 30 Km/h desde el comienzo hasta el fin de la señalización de la obra.

Mantenga siempre su distancia de seguridad, ya que se pueden presentar frenadas imprevistas.



Haga uso adecuado de las luces direccionales y verifique contantemente sus espejos.

Este atento a los actores viales, y transite con precaución. "Levante el pie, y dele paso a la vida"



En tramos de obras con afectación sobre el carril, realice maniobra uno a uno, con el fin de evitar retrasos en la operación.