



BOLETÍN DE OBRA



BOLETÍN EXTRAORDINARIO PMT-028 Troncal 26 de diciembre de 2023

ESTACIÓN BIBLIOTECA TINTAL

Señor operador, tenga en cuenta que, a partir del **martes 26 de diciembre** de 2023, debido a actividades de construcción, se realizará el cierre total de la Estación Biblioteca Tintal (Antigua). Tenga en cuenta la siguiente información:

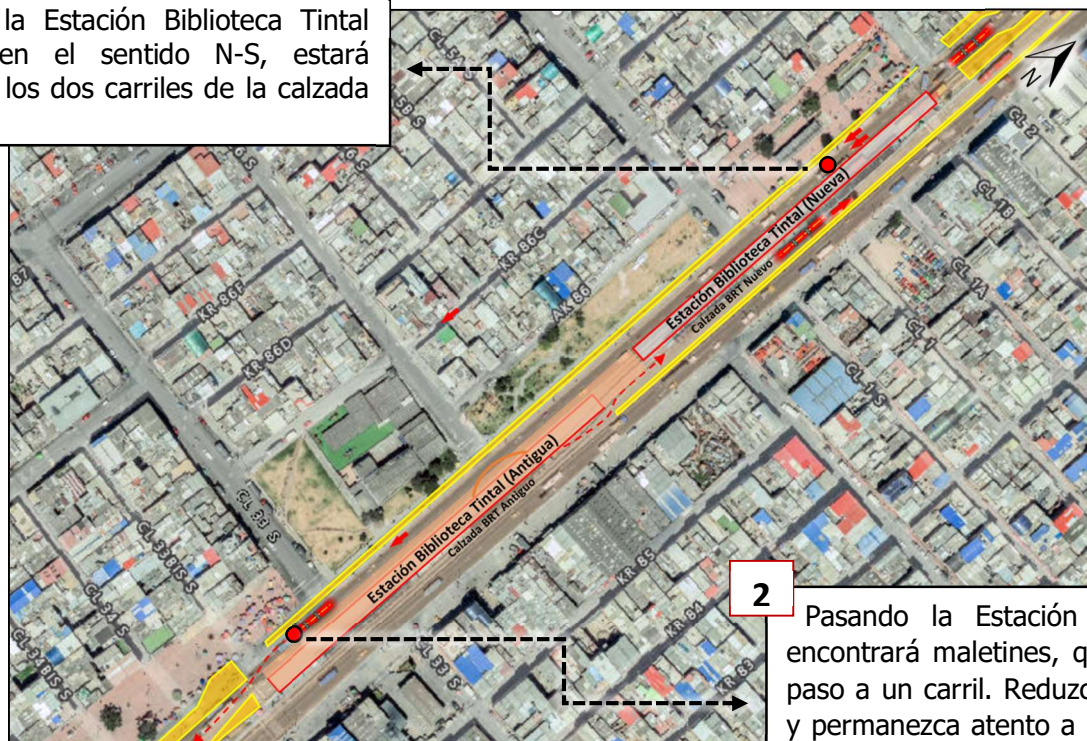
Condiciones de Operación:

Circulación Norte - Sur:

Para la flota troncal, frente a la Nueva Estación Biblioteca Tintal (nueva) se habilitará los dos carriles BRT en el sentido N-S.

1

Frente a la Estación Biblioteca Tintal (Nueva) en el sentido N-S, estará habilitado los dos carriles de la calzada exclusiva.



2

Pasando la Estación (Antigua) se encontrará maletines, que reducen el paso a un carril. Reduzca la velocidad y permanezca atento a la señalización de obra.

Para el tránsito en sentido Sur - Norte tenga en cuenta las recomendaciones de circulación del Boletín Extraordinario de Obra PMT – 26 Troncal.



BOLETÍN DE OBRA



BOLETÍN EXTRAORDINARIO PMT-028 Troncal 26 de diciembre de 2023

ESTACIÓN BIBLIOTECA TINTAL

Tenga en cuenta las siguientes recomendaciones:

1. Este atento al paso de peatones, ciclistas, motociclistas o personal de obra.
2. Opere y transite con precaución.
3. Respete las restricciones de velocidad de 30 Km/h.
4. Haga uso de las luces direccionales y de estacionamiento según corresponda.
5. Mantenga su distancia de seguridad.
6. Verifique sus espejos y el entorno constantemente sin perder la concentración.
7. Sea cordial, ceda el paso.
8. Reporte a Centro de Control cualquier novedad que represente un riesgo para la operación.

RECUERDE:

En caso de contingencia, el personal en vía le dará instrucciones de circulación para que no se presenten dificultades en la operación.