



BOLETÍN DE OBRA
No. 440
01 de marzo de 2024
AUTONORTE



Autopista Norte con Calle 80 (Héroes)

Se realiza intervención por mantenimiento sobre el puente de la Autopista Norte y los accesos, generando afectación del carril izquierdo en ambos sentidos. Se sugiere precaución en la vía y respeto a los límites de velocidad en la zona **30 km/h**.



Sentido Sur-Norte



BOLETÍN DE OBRA



AUTONORTE

Portal del Norte

Se realiza intervención por mantenimiento y reforzamiento del puente peatonal, en el Portal del Norte generando afectación de carril derecho en sentido Sur- Norte. Se sugiere precaución en la vía y respeto a los límites de velocidad en la zona **20km/h**.



Sentido Sur – Norte



BOLETÍN DE OBRA

AUTONORTE



Entre Toberín y Calle 161

Se realiza intervención sobre el separador por implementación de puente peatonal, entre la estación Toberín y Calle 161, generando afectación del carril izquierdo en sentido Norte- Sur. Se sugiere precaución en la vía y respeto a los límites de velocidad en la zona **30 km/h**.



Sentido Sur – Norte



Sentido Norte-Sur

LA SEGURIDAD VIAL UN
COMPROMISO DE TODOS





BOLETÍN DE OBRA

AUTONORTE



Entre Calle 161 y Mazurén

Se realiza intervención en el separador de los carriles exclusivos entre la estación Calle 161 y Mazurén, sin generar afectación de carriles. Se sugiere precaución en la vía y respeto a los límites de velocidad en la zona **30 km/h**.



Sentido Sur - Norte



Sentido Norte-Sur

LA SEGURIDAD VIAL UN
COMPROMISO DE TODOS





BOLETÍN DE OBRA

AUTONORTE



Autopista Norte con Calle 134

Se realiza intervención por reparación de malla vial, donde la flota sale al mixto después de la estación Prado y se incorpora nuevamente al carril exclusivo antes de la estación Alcalá, generando afectación del carril en sentido Sur – Norte. Se sugiere precaución en la vía y respeto a los límites de velocidad en la zona **30 km/h**.



Sentido Sur - Norte

LA SEGURIDAD VIAL UN
COMPROMISO DE TODOS





BOLETÍN DE OBRA

AV. SUBA



Portal de Suba

Se realiza intervención en el Portal de Suba, por ampliación del ciclo parqueadero, en sentido Occidente – Oriente, sin generar afectación de carriles. Se sugiere precaución en la vía y respeto a los límites de velocidad en la zona **20km/h**



Sentido Occidente – Oriente

LA SEGURIDAD VIAL UN
COMPROMISO DE TODOS





BOLETÍN DE OBRA

AV. SUBA



Avenida Suba con Calle 100

Se realiza intervención en la Avenida Suba con Calle 100, por obras de construcción de la nueva troncal Av. 68, generando afectación al carril izquierdo en ambos sentidos, así mismo, en sentido Occidente – Oriente, se cuenta con desvío y salida en parte del tramo al carril mixto. Se sugiere precaución en la vía y respeto a los límites de velocidad en la zona **30 km/h**, así mismo, tener en cuenta las recomendaciones brindadas en el Boletín Extraordinario PMT - 14 Troncal.



Sentido Oriente – Occidente



Sentido Occidente - Oriente

LA SEGURIDAD VIAL UN
COMPROMISO DE TODOS





BOLETÍN DE OBRA

AV. SUBA



La Campiña

Se realiza intervención por ampliación y adecuación de la estación La Campiña, desde el **sábado 3 de febrero el Vagón B de la Estación queda temporalmente fuera de servicio**, los servicios **C17-H17, C30-G30 Y C73-J73** Omiten su parada en la estación, generando afectación del carril izquierdo en sentido Oriente - Occidente. Se sugiere precaución en la vía y respeto a los límites de velocidad en la zona **30km/h**

Desde el **sábado 3 de febrero** el **vagón 2** presenta cierre por obras de ampliación a cargo del Instituto de Desarrollo Urbano IDU.

* Los servicios **C17 - H17, C30 - G30 y C73 - J73** omiten temporalmente su parada.

Estamos renovando y ampliando las estaciones del Sistema para abordar de forma más ordenada, segura y ofrecer un mejor servicio.

H La Campiña

Plano de ubicación / Location map

Suba

* los servicios **C17 H17** **adicionan** temporalmente su parada en la Estación TV. 91.

195 Línea distrital 24 horas / 60114824304 de 5 a.m. a 11 p.m.
www.transmilenio.gov.co

ALCALDÍA MAYOR DE BOGOTÁ D.C. | BOGOTÁ



Sentido Occidente – Oriente



Sentido Oriente – Occidente

LA SEGURIDAD VIAL UN
COMPROMISO DE TODOS





BOLETÍN DE OBRA

AV. SUBA



Puentelargo

Por ampliación y adecuación de la estación Puentelargo, desde el **sábado 3 de febrero** el **Vagón B** de la Estación queda **temporalmente fuera de servicio**, los servicios **C15-H15, C30-G30 Y C73-J73** Omiten su parada en la estación, generando afectación de carril izquierdo en ambos sentidos. Se sugiere precaución en la vía y respeto a los límites de velocidad en la zona **30km/h**

Desde el **sábado 3 de febrero** el **vagón 2** presenta cierre por obras de ampliación a cargo del Instituto de Desarrollo Urbano IDU.

* Los servicios **C15 - H15, C30 - G30 y C73 - J73** omiten temporalmente su parada.

Estamos renovando y ampliando las estaciones del Sistema para abordar de forma más ordenada, segura y ofrecer un mejor servicio.

H Puentelargo

Plano de ubicación / Location map

Suba

AutoNorte / Caracas Sur / Eje Ambiental / NQS Sur

* los servicios **C15 H15** **adicionan** temporalmente su parada en Suba - Calle 116

* los servicios **C73 J73** **adicionan** temporalmente su parada en Suba - Calle 100

195 Línea distrital 24 horas / (601)4824304 de 5 a.m. a 11 p.m.
www.transmilenio.gov.co
 @TransMilenio

ALCALDÍA MAYOR DE BOGOTÁ D.C. | BOGOTÁ



Sentido Occidente – Oriente



Sentido Oriente - Occidente

LA SEGURIDAD VIAL UN COMPROMISO DE TODOS





BOLETÍN DE OBRA

NQS



Universidad Nacional

Se realiza intervención por ampliación y adecuación de la estación Universidad Nacional en el **Vagón C**, generando afectación del carril izquierdo en sentido Norte Sur y afectación del carril derecho en sentido Sur- Norte. Se sugiere precaución en la vía y respeto a los límites de velocidad en la zona **30 km/h**.



Sentido Sur – Norte



Sentido Norte – Sur

LA SEGURIDAD VIAL UN
COMPROMISO DE TODOS





BOLETÍN DE OBRA

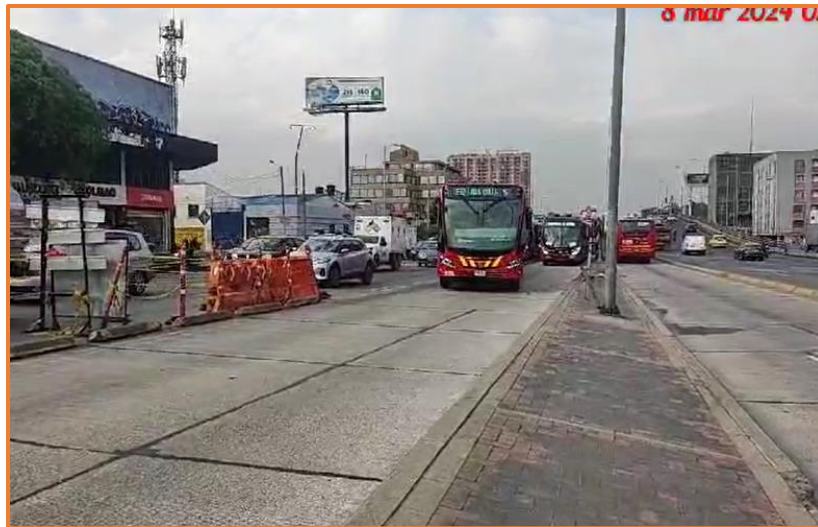
NQS



Paloquemao

Se realiza intervención de mantenimiento de la malla vial, frente a la estación Paloquemao, afectando el carril derecho en sentido Sur –Norte, por tanto, los servicios que no operan en la estación salen al mixto y se incorporan nuevamente pasando la misma.

Para los servicios E32 y B28, se realiza ingreso al carril exclusivo por ventada ubicada al costado derecho del carril antes de la estación Paloquemao. Se sugiere precaución en la vía y respeto a los límites de velocidad en la zona **30 km/h**.



Sentido Sur – Norte

LA SEGURIDAD VIAL UN
COMPROMISO DE TODOS





BOLETÍN DE OBRA

NQS

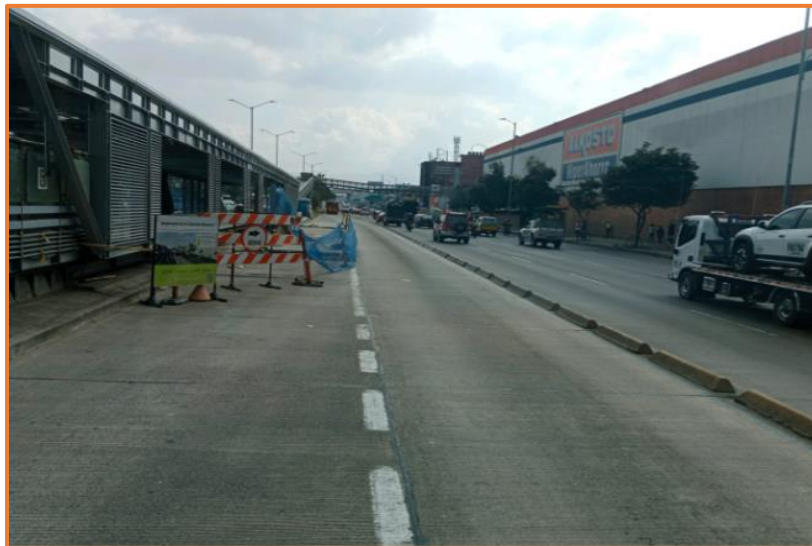


Estación Ricaurte

Se realiza intervención en la estación Ricaurte por ampliación y adecuación del **vagón A**, generando cierre de la salida sur por el puente peatonal, con afectación del carril derecho en sentido Sur-Norte por reparación de la malla vial, así mismo, afectando el carril izquierdo en sentido Norte-Sur. Se sugiere precaución en la vía y respeto a los límites de velocidad en la zona **30 km/h**.



Sentido Sur – Norte



Sentido Norte – Sur

LA SEGURIDAD VIAL UN
COMPROMISO DE TODOS





BOLETÍN DE OBRA

NQS



Estación SENA

Se realiza intervención en la estación SENA, por cierre y desmonte total de la estación, generando afectación del carril exclusivo, donde la flota sale al mixto y se incorpora nuevamente al carril exclusivo en la Sultana en sentido Sur-Norte. En el sentido Norte-Sur sale al mixto al pasar la Sultana y se incorpora al carril exclusivo en la ventana al terminar la obra. Se sugiere precaución en la vía y respeto a los límites de velocidad en la zona **30 km/h**.



Sentido Sur-Norte



Sentido Norte-Sur

LA SEGURIDAD VIAL UN
COMPROMISO DE TODOS





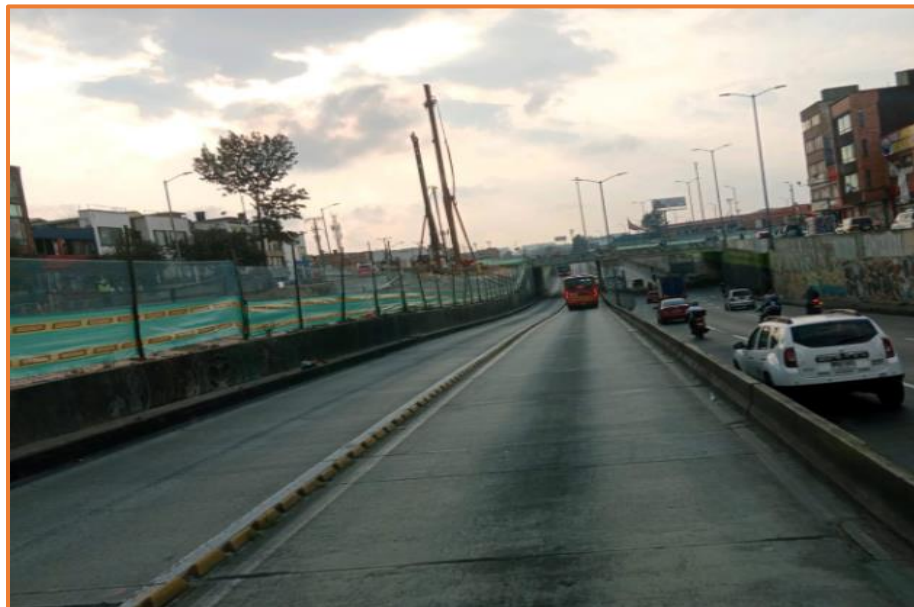
BOLETÍN DE OBRA

NQS



Autopista Sur con AK 68

Se realiza intervención por cierre total del Puente de la Autopista Sur con Av. 68, sin afectación del carril exclusivo, sin embargo, se sugiere precaución en la vía y respeto a los límites de velocidad en la zona **30 km/h**.



Sentido Norte-Sur



Proyección Nuevo Puente Curvo Autopista Sur con Avenida 68

<https://www.idu.gov.co/page/avenida-68/pmt-puente-venecia-av-68>

LA SEGURIDAD VIAL UN
COMPROMISO DE TODOS





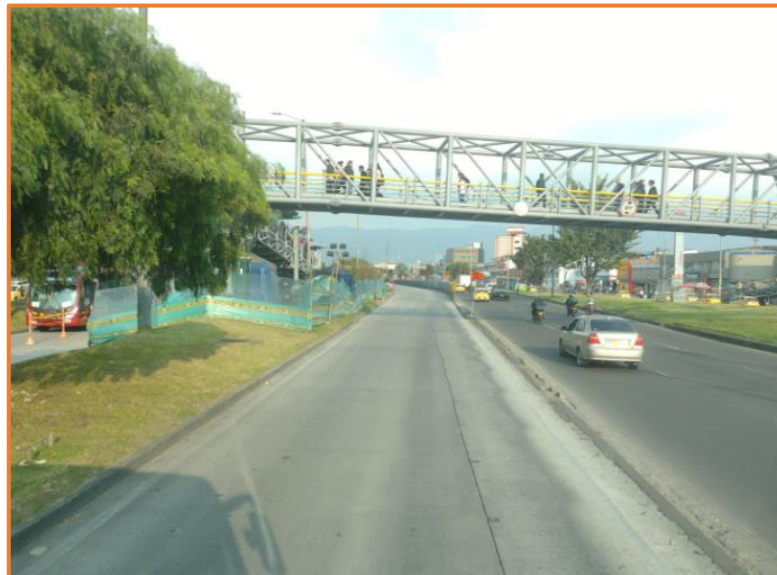
BOLETÍN DE OBRA

AV. AMÉRICAS



Pradera

Se realiza intervención por mantenimiento y reforzamiento del puente peatonal de la estación Pradera, generando afectación de carril izquierdo en sentido Oriente -Occidente, y el carril derecho en sentido Occidente Oriente. Se sugiere precaución en la vía y respeto a los límites de velocidad en la zona **30 km/h**.



Sentido Occidente - Oriente



Sentido Oriente - Occidente

LA SEGURIDAD VIAL UN
COMPROMISO DE TODOS





BOLETÍN DE OBRA

AV. AMÉRICAS



Av. Américas con Carrera 62

Se realiza intervención por mantenimiento de malla vial, en la Av. Américas con Carrera 62, generando afectación de carril derecho en sentido Occidente-Oriente. Se sugiere precaución en la vía y respeto a los límites de velocidad en la zona **30 km/h**.



Sentido Occidente-Oriente

LA SEGURIDAD VIAL UN
COMPROMISO DE TODOS





BOLETÍN DE OBRA

AV. AMÉRICAS



Marsella (Av. Américas con Av. Carrera 68)

Se realiza intervención en la Av. Américas con Av. 68, sobre el separador por construcción de conectante con la troncal de la Avenida 68, generando afectación al carril exclusivo en ambos sentidos, por tanto, la flota sale al mixto y se incorpora nuevamente al carril exclusivo adelante. Se sugiere precaución en la vía y respeto a los límites de velocidad en la zona **30 km/h**.



Sentido Oriente – Occidente



Sentido Occidente – Oriente

LA SEGURIDAD VIAL UN
COMPROMISO DE TODOS





BOLETÍN DE OBRA

AV. AMÉRICAS



Glorieta Tintal

Por actividades de construcción de la nueva Glorieta, se realizan adecuaciones geométricas de las calzadas existentes para garantizar el correcto funcionamiento del flujo vehicular y la reubicación de los semáforos.

Nota: Para más información detallada de condiciones de la operación revisar el Boletín Extraordinario PMT-21 Troncal, así mismo, tenga en cuenta la siguiente información:



LA SEGURIDAD VIAL UN
COMPROMISO DE TODOS





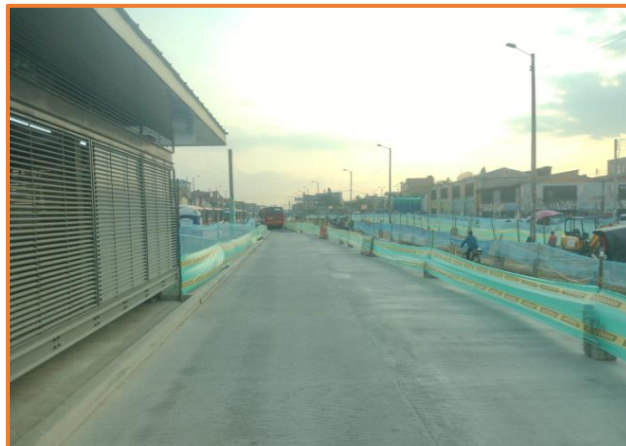
BOLETÍN DE OBRA

AV. AMÉRICAS



Biblioteca Tintal

Se realiza intervención por ampliación y adecuación de la estación Biblioteca Tintal, generando afectación de carril izquierdo en sentido Sur - Norte. Adicional, desde el martes 31 de octubre se circula por la nueva calzada en sentido Sur- Norte Se sugiere precaución en la vía y respeto a los límites de velocidad en la zona **30 km/h**.



Sentido Norte - Sur



Sentido Sur - Norte

LA SEGURIDAD VIAL UN
COMPROMISO DE TODOS





BOLETÍN DE OBRA

AV. AMÉRICAS



BIBLIOTECA TINTAL

Señor operador, debido a actividades de construcción de las calzadas vehiculares en el costado occidental de la estación Biblioteca Tintal, se trasladó la circulación de los buses BRT a la nueva calzada en sentido Norte – Sur. Tenga en cuenta la siguiente información:

Nota: Para más información verifique las recomendaciones de circulación del **Boletín Extraordinario de Obra PMT – 026 Troncal** para el tránsito en sentido sur – norte, así como, el nuevo **Boletín Extraordinario de Obra PMT – 028 Troncal**.

Inicio: lunes 20 de noviembre de 2023 Hora: 00:00

Condiciones de Operación:

Circulación Norte - Sur

1

En el costado Norte de la Estación Biblioteca Tintal (Nueva), se trasladará la circulación de los buses BRT a la Nueva Calzada, el paso vehicular estará restringido a un carril. No sobrepase los límites de velocidad y verifique sus espejos.



3

En el costado sur de la estación Biblioteca Tintal, evite realizar maniobras de sobrepaso con los vehículos que operan en la estación.

2

Mantenga el curso en el costado izquierdo, teniendo en cuenta el cerramiento que se encuentra en el costado derecho de la calzada.



BOLETÍN DE OBRA

AV. AMÉRICAS



BIBLIOTECA TINTAL

Señor operador, tenga en cuenta que, desde el **martes 26 de diciembre de 2023**, debido a actividades de construcción, se realizó el cierre total de la Estación Biblioteca Tintal (Antigua). Tenga en cuenta la siguiente información:

Condiciones de Operación:

Circulación Norte - Sur:

Para la flota troncal, frente a la Nueva Estación Biblioteca Tintal (nueva) se habilitará los dos carriles BRT en el sentido N-S.

1 Frente a la Estación Biblioteca Tintal (Nueva) en el sentido N-S, estará habilitado los dos carriles de la calzada exclusiva.



2 Pasando la Estación (Antigua) se encontrará maletines, que reducen el paso a un carril. Reduzca la velocidad y permanezca atento a la señalización de obra.



BOLETÍN DE OBRA

AV. AMÉRICAS



Patio Bonito – Av. Cali con 41 Sur

Debido a actividades de construcción, se realiza el cierre parcial de 3 vagones de la Estación Patio Bonito, por lo que, se encuentra habilitado ÚNICAMENTE el vagón A Sur y el acceso peatonal del costado Sur de la Estación.

Tenga en cuenta los siguientes cambios operativos.

- Sentido Norte – Sur: Los servicios 5 y F23 realizan parada en la Estación (Vagón A Sur).
- Los servicios MF51, AF61, BF26, J23 y la ruta fácil 5 (sentido Sur-Norte) omiten temporalmente la parada en la Estación.

Se sugiere precaución en la vía y respeto a los límites de velocidad en la zona **30 km/h**.

Condiciones de Operación:

Estación Patio Bonito Norte - Sur:





BOLETÍN DE OBRA

AV. AMÉRICAS



Patio Bonito – Av. Cali con 41 Sur

Condiciones de Operación:

Estación Patio Bonito Sur – Norte :

1 Durante las actividades de obra permanecerá habilitado el **vagón A únicamente** para los servicios que allí operan.

2 Saliendo del **Vagón B (Sur)** el paso estará restringido a un solo carril, permanezca atento a la señalización de obra.



3 Saliendo de la Estación podrá transitar con normalidad por la calzada exclusiva en sentido S-N. Sea cordial y mantenga la distancia de seguridad.

LA SEGURIDAD VIAL UN
COMPROMISO DE TODOS





BOLETÍN DE OBRA

AV. AMÉRICAS

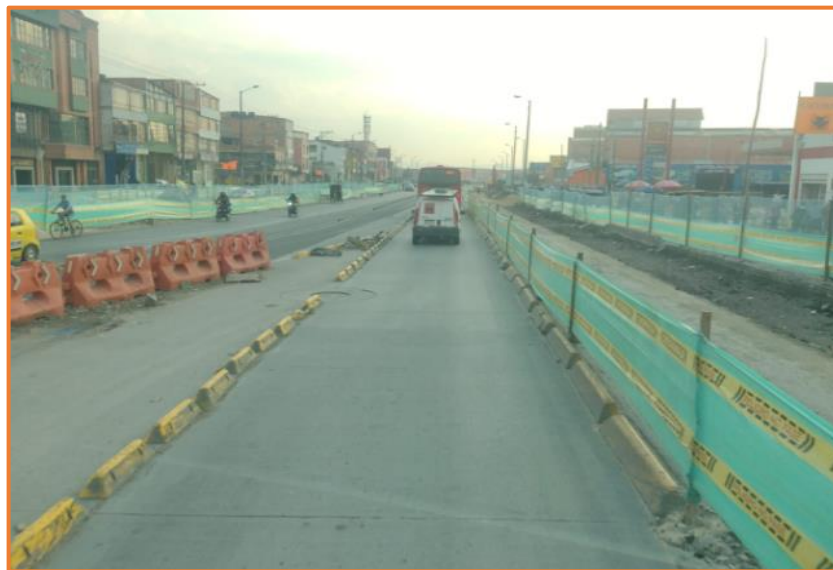


Patio Bonito

Se realiza intervención por mantenimiento de malla vial desde la estación Patio Bonito hasta el Portal de las Américas, generando afectación del carril izquierdo en sentido Sur-Norte. Se sugiere precaución en la vía y respeto a los límites de velocidad en la zona **30 km/h**.



Sentido Sur – Norte



Sentido Norte – Sur

LA SEGURIDAD VIAL UN
COMPROMISO DE TODOS





BOLETÍN DE OBRA

EJE AMBIENTAL



Av. Jiménez de Quesada con Carrera 4

Se realiza intervención por mantenimiento de malla vial sobre el Eje ambiental, afectando el carril de circulación derecho, en sentido Occidente-Oriente, por lo que la flota debe realizar contraflujo. Se sugiere precaución en la vía y respeto a los límites de velocidad en la zona **20 km/h**.



Sentido Occidente-Oriente

LA SEGURIDAD VIAL UN
COMPROMISO DE TODOS





BOLETÍN DE OBRA

CALLE 26



Salitre El Greco

Por actividades de obra en el separador central, se realiza cierre de la calzada exclusiva del costado norte.

Nota: Para más información detallada de condiciones de la operación revisar el Boletín Extraordinario PMT-22 Troncal, así mismo, tenga en cuenta la siguiente información:

Inicio: sábado 30 de septiembre de 2023 Hora: 00:00

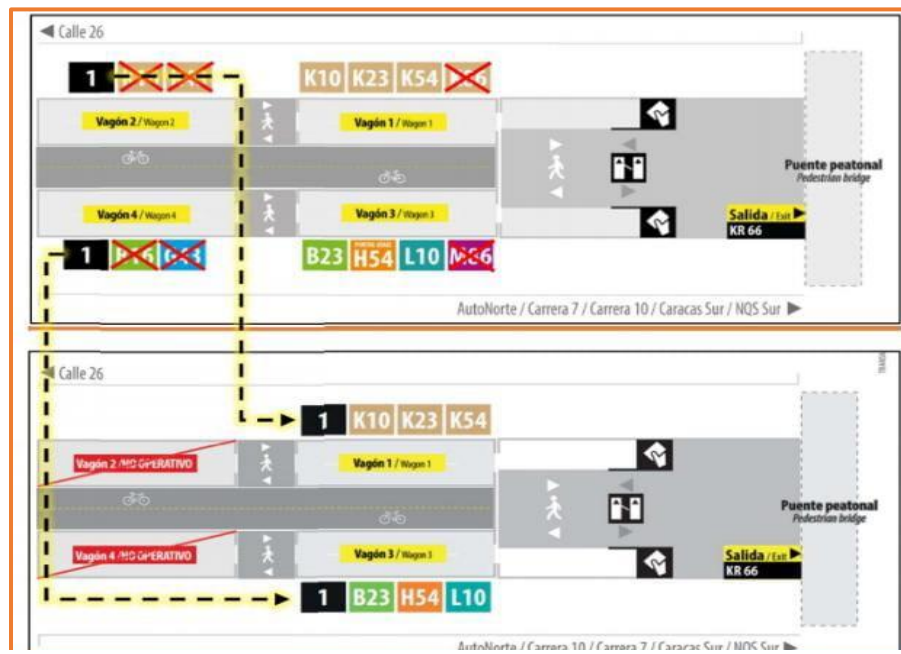
Tramo: Avenida Calle 26 entre Carrera 68 y estación Salitre El Greco

Sentido: Occidente – Oriente y Oriente - Occidente.

Operación de los servicios en la estación Salitre El Greco:

Sentido Oriente - Occidente: Se cierra vagón A (vagón 2), operarán solamente en vagón A (vagón 1) los servicios 1, K10, K23 y K54.

Sentido Occidente – Oriente: Se cierra vagón B (vagón 4), operan solamente en vagón B (vagón 2), los servicios 1, B23, H54 y L10.





BOLETÍN DE OBRA

CALLE 26



Av. Calle 26 con Carrera 68

Se realiza intervención en la estación Salitre Greco, por ampliación y adecuación, generando afectación del carril izquierdo en sentido Oriente – Occidente, y afectación de ambos carriles en sentido Occidente – Oriente, por tanto, debe salir al mixto. Se sugiere precaución en la vía y respeto a los límites de velocidad en la zona **30 km/h**



Sentido Oriente – Occidente



Sentido Occidente – Oriente

LA SEGURIDAD VIAL UN
COMPROMISO DE TODOS





BOLETÍN DE OBRA

AV. CARACAS



Av. Caracas con Calle 72

Desde el martes 25 de julio de 2023 por actividades de construcción del **deprimido PLMB Etapa 2 Fase 1** tenemos cierre total de calzada e implementación de contraflujo con paso a un carril por sentido, eliminando los pasos peatonales transversales de la intersección **Calle 72 por Av. Caracas**. Dada la afectación del flujo Norte-Sur, se presenta contraflujo de buses con incorporación en la ventana que se dispone en la Av. Caracas entre Av. Calle 72 y Calle 73 y salida sobre la ventana que se adecua en la Av. Caracas entre Av. Calle 72 y Calle 70A.

PARA MAYOR CLARIDAD DE LA INTERVENCIÓN EN EL PUNTO, TENGA EN CUENTA EL PMT-17 BOLETIN EXTRAORDINARIO CALLE 72



Inicio de contraflujo Sur – Norte



Inicio de Contraflujo Norte - Sur

LA SEGURIDAD VIAL UN
COMPROMISO DE TODOS





BOLETÍN DE OBRA

AV. CARACAS



Av. Caracas con Calle 28B Sur

Se realiza intervención por reparación de la malla vial, entre las estaciones Quiroga y Olaya, generando afectación de carril izquierdo en ambos sentidos. Se sugiere precaución en la vía y respeto a los límites de velocidad en la zona **30 km/h**.



Sentido Sur - Norte



Sentido Norte - Sur

LA SEGURIDAD VIAL UN
COMPROMISO DE TODOS





BOLETÍN DE OBRA

AV. CARACAS



Olaya

Se realiza intervención en la estación Olaya, por ampliación y adecuación del vagón A, generando afectación del carril izquierdo en sentido Norte - Sur. Se sugiere precaución en la vía y respeto a los límites de velocidad en la zona **30 km/h**.



Sentido Sur- Norte



Sentido Norte- Sur

LA SEGURIDAD VIAL UN
COMPROMISO DE TODOS





BOLETÍN DE OBRA

AV. CARACAS



Estación Socorro

Se realiza intervención por ampliación y adecuación del Vagón B de la estación Socorro, generando afectación de carril izquierdo en sentido Sur-Norte. Se sugiere precaución en la vía y respeto a los límites de velocidad en la zona **30 km/h**.



Sentido Sur- Norte



Sentido Norte-Sur

LA SEGURIDAD VIAL UN
COMPROMISO DE TODOS





BOLETÍN DE OBRA

AV. CARACAS



Calle 51 Sur con Carrera 17 (Socorro)

Se realiza intervención por reparación y mantenimiento de la malla vial del carril exclusivo en la Calle 51 Sur con Carrera 17 antes de la estación Socorro, generando afectación del carril derecho en ambos sentidos. Se sugiere precaución en la vía y respeto a los límites de velocidad en la zona **30 km/h**.



Sentido Sur- Norte



Sentido Norte-Sur

LA SEGURIDAD VIAL UN
COMPROMISO DE TODOS





BOLETÍN DE OBRA

AV. CARACAS



Estación Molinos

Debido a actividades de construcción por ampliación de la troncal Av. Caracas, se realiza el cierre total de la calzada mixta y se habilitará otro carril de la calzada exclusiva. Para la flota troncal, se mantendrá el tránsito por el carril actual. Tenga en cuenta que el nuevo carril el tránsito será compartido con los vehículos particulares. Se sugiere precaución en la vía y respeto a los límites de velocidad en la zona **30 km/h**. Tenga en cuenta la siguiente información:

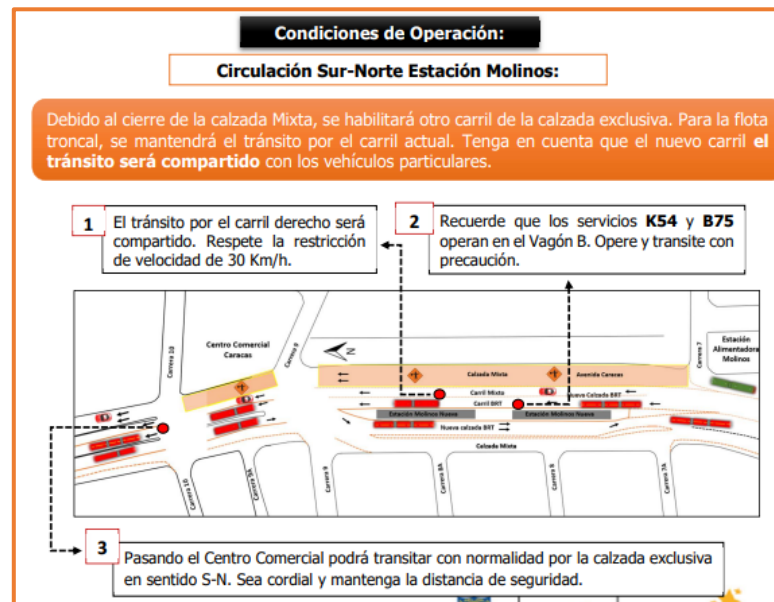
Nota: Verificar las condiciones de la operación, recordadas en el **BOLETÍN EXTRAORDINARIO PMT-034 Troncal ESTACIÓN BRT MOLINOS NUEVA**



Sentido Sur Norte



Sentido Norte Sur





BOLETÍN DE OBRA



AV. CARACAS

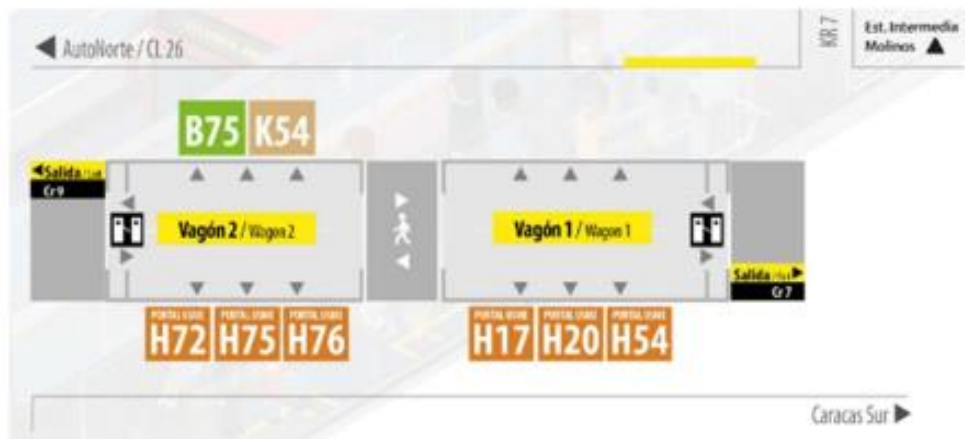
ESTACIÓN NUEVA MOLINOS

Condiciones de Operación:

Estación Molinos:

El acceso peatonal del costado Norte y Sur de la Estación va a quedar habilitado en todo el horario de operación de la Estación. Tenga en cuenta los siguientes cambios operativos.

- **Sentido Sur – Norte:** Los servicios **K54** y **B75** realizan parada en la Estación (Vagón B).
- **Sentido Norte - Sur:** Los servicios **H72, H75, H76, H17, H20** y **H54** realizan parada en la Estación.



RECUERDE:

- En el sentido Sur – Norte la estación solo operará el Vagón B (Vagón 2)



BOLETÍN DE OBRA

AV. CARACAS



ESTACIÓN CONSUELO

Se informa que el acceso peatonal del costado Sur en la estación Consuelo va a quedar habilitado en todo el horario de operación de la Estación. **Tenga en cuenta los siguientes cambios operativos.**

Los servicios **BH72, KH54 y DH20** realiza parada temporalmente en la Estación.
Los servicios **CH17 y JH76** omiten temporalmente la parada en la Estación.



RECUERDE:

En el costado Sur de la estación Consuelo sentido Norte – Sur se encontrará temporalmente un semáforo para el acceso peatonal.



BOLETÍN DE OBRA

AV. CARACAS



Tramo Molinos - Usme

Se realiza intervención en el tramo Molinos–Usme por ampliación de la Troncal Caracas, se sugiere precaución en la vía, estar atentos con los demás actores viales y respeto a los límites de velocidad en la zona (**30 Km/h**), teniendo en cuenta que se definieron dos puntos para ingreso y salida de maquinaria pesada.



Sentido Sur-Norte



Sentido Norte-Sur

LA SEGURIDAD VIAL UN
COMPROMISO DE TODOS





BOLETÍN DE OBRA

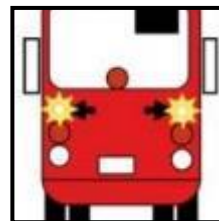


Señor operador tenga en cuenta las siguientes recomendaciones, con el fin de disminuir el riesgo sobre los tramos de obra en la Troncal:



Recuerde que la velocidad en las zonas de obra dentro del Sistema es de 30 Km/h desde el comienzo hasta el fin de la señalización de la obra.

Mantenga siempre su distancia de seguridad, ya que se pueden presentar frenadas imprevistas.



Haga uso adecuado de las luces direccionales y verifique contantemente sus espejos.

Este atento a los actores viales, y transite con precaución. "Levante el pie, y dele paso a la vida"



En tramos de obras con afectación sobre el carril, realice maniobra uno a uno, con el fin de evitar retrasos en la operación.