



# BOLETÍN DE OBRA

No. 447

19 de abril de 2024

AUTONORTE



## Autopista Norte con Calle 80 (Héroes)

Se realiza intervención por mantenimiento sobre el puente de la Autopista Norte y los accesos, generando afectación del carril derecho en sentido Norte-Sur, y afectación el carril izquierdo sentido Sur-Norte. Este atento en la vía y transite con precaución, respete el límite de velocidad permitido en la zona (**30 km/h**).



Sentido Norte - Sur



LA SEGURIDAD VIAL UN  
COMPROMISO DE TODOS





# BOLETÍN DE OBRA



## AUTONORTE

### Portal del Norte

Se realiza intervención por mantenimiento y reforzamiento del puente peatonal, en el Portal del Norte sin generar afectación de carriles. Este atento en la vía y transite con precaución, respete el límite de velocidad permitido en la zona (**20 km/h**).



Sentido Sur – Norte



# BOLETÍN DE OBRA

## AUTONORTE



### Entre Toberín y Calle 161

Se realiza intervención sobre el separador por implementación de puente peatonal, entre la estación Toberín y Calle 161, generando afectación del carril izquierdo en sentido Norte- Sur. Este atento en la vía y transite con precaución, respete el límite de velocidad permitido en la zona (**30 km/h**).



Sentido Sur – Norte



Sentido Norte - Sur

LA SEGURIDAD VIAL UN  
COMPROMISO DE TODOS





# BOLETÍN DE OBRA

## AUTONORTE



### Entre Calle 161 y Mazurén

Se realiza intervención en el separador de los carriles exclusivos entre la estación Calle 161 y Mazurén, sin generar afectación de carriles. Este atento en la vía y transite con precaución, respete el límite de velocidad permitido en la zona (**30 km/h**).



Sentido Sur - Norte



Sentido Norte-Sur

LA SEGURIDAD VIAL UN  
COMPROMISO DE TODOS





# BOLETÍN DE OBRA

## AUTONORTE



### Autopista Norte con Calle 134

Se realiza intervención por mantenimiento y reforzamiento del puente vehicular de la Calle 134, afectando el carril exclusivo en sentido Norte-Sur, saliendo al mixto en pasado la Estación Alcalá. Este atento en la vía y transite con precaución, respete el límite de velocidad permitido en la zona (30 km/h).



Sentido Sur- Norte



Sentido Norte-Sur

LA SEGURIDAD VIAL UN  
COMPROMISO DE TODOS



**BOGOTÁ**



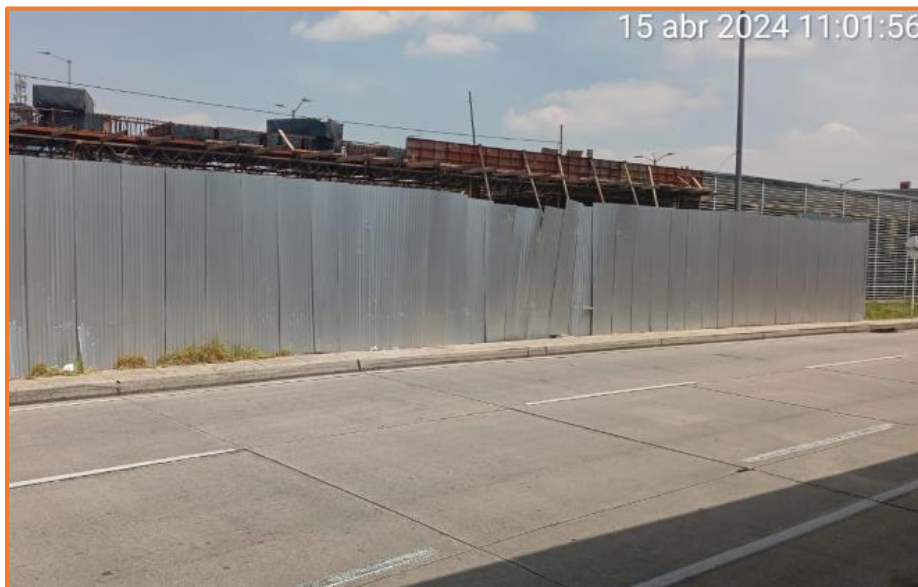
# BOLETÍN DE OBRA

## AV. SUBA



### Portal de Suba

Se realiza intervención en el Portal de Suba, por ampliación del ciclo parqueadero, en sentido Occidente – Oriente, sin generar afectación de carriles. Este atento en la vía y transite con precaución, respete el límite de velocidad permitido en la zona (**20 km/h**).



Sentido Occidente – Oriente



# BOLETÍN DE OBRA

## AV. SUBA

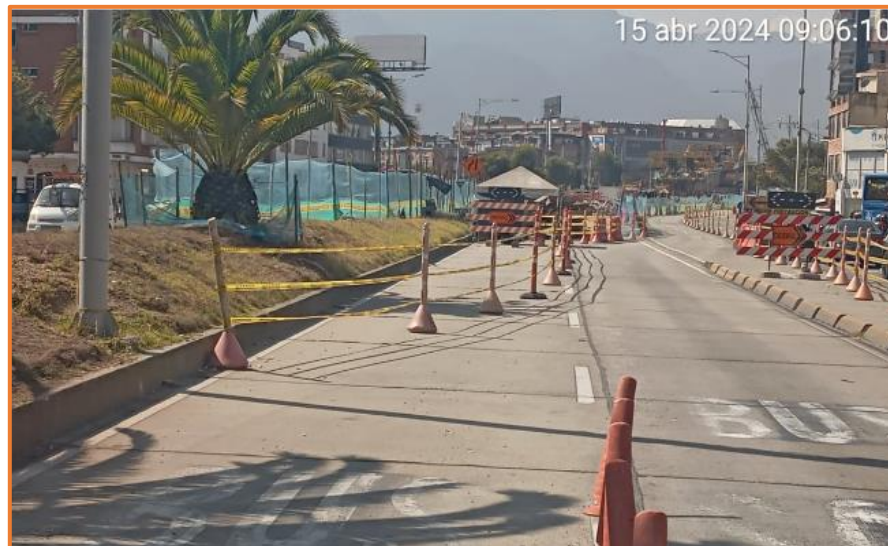


### Avenida Suba con Calle 100

Se realiza intervención en la Avenida Suba con Calle 100, por obras de construcción de la nueva troncal Av. 68, generando afectación al carril izquierdo en ambos sentidos, así mismo, en sentido Occidente – Oriente, se cuenta con desvío y salida en parte del tramo al carril mixto. Este atento en la vía y transite con precaución, respete el límite de velocidad permitido en la zona (**30 km/h**), así mismo, tener en cuenta las recomendaciones brindadas en el Boletín Extraordinario PMT - 14 Troncal.



Sentido Oriente – Occidente



Sentido Occidente - Oriente

LA SEGURIDAD VIAL UN  
COMPROMISO DE TODOS





# BOLETÍN DE OBRA

## AV. SUBA



### La Campiña

Se realiza intervención por ampliación y adecuación de la estación La Campiña, por lo cual el **Vagón B de la Estación queda temporalmente fuera de servicio**, los servicios **C17-H17, C30-G30 Y C73-J73** Omiten su parada en la estación, generando afectación del carril izquierdo en sentido Oriente - Occidente. Este atento en la vía y transite con precaución, respete el límite de velocidad permitido en la zona (**30 km/h**).

Desde el **sábado 3 de febrero** el **vagón 2** presenta cierre por obras de ampliación a cargo del Instituto de Desarrollo Urbano IDU.

\* Los servicios **C17 - H17, C30 - G30 y C73 - J73** omiten temporalmente su parada.

Estamos renovando y ampliando las estaciones del Sistema para abordar de forma más ordenada, segura y ofrecer un mejor servicio.

**H La Campiña**  
Plano de ubicación / Location map

Suba

C17 C30 C73

Vagón 2 / No operativo

Vagón 1 / Usos 1

G30 H17 J73

7 C19 C50

7 B50 F19

Salida - Ina  
Carrera 98B

AutoNorte / Caracas Sur / Américas / NÓS Sur

\* los servicios **C17 H17** **adicionan** temporalmente su parada en la Estación TV. 91.

195 Línea distrital 24 horas / 60114824304 de 5 a.m. a 11 p.m.  
www.transmilenio.gov.co

f t i n @TransMilenio

ALCALDÍA MAYOR DE BOGOTÁ D.C.

BOGOTÁ



Sentido Occidente – Oriente



Sentido Oriente – Occidente

LA SEGURIDAD VIAL UN COMPROMISO DE TODOS







# BOLETÍN DE OBRA

## AV. SUBA



### Puentelargo

Por ampliación y adecuación de la estación Puentelargo, por lo cual el **Vagón B de la Estación queda temporalmente fuera de servicio**, los servicios **C15-H15, C30-G30 Y C73-J73** Omiten su parada en la estación, generando afectación de carril izquierdo en ambos sentidos. Este atento en la vía y transite con precaución, respete el límite de velocidad permitido en la zona (30 km/h).

Desde el **sábado 3 de febrero** el **vagón 2** presenta cierre por obras de ampliación a cargo del Instituto de Desarrollo Urbano IDU.

\* Los servicios **C15 - H15, C30 - G30 y C73 - J73** omiten temporalmente su parada.

Estamos renovando y ampliando las estaciones del Sistema para abordar de forma más ordenada, segura y ofrecer un mejor servicio.

**H Puentelargo**  
Plano de ubicación / Location map

Suba

C15 C30 C73

Vagón 2 / No operativo

G30 H15 J73

7 C50 C19 Parada temporal

Vagón 1 / Vagón 1

Salida con Carrera 64

7 B50 F19 Parada temporal

AutoNorte / Caracas Sur / Eje Ambiental / NQS Sur

\* los servicios **C15 H15** **adicionan** temporalmente su parada en Suba - Calle 116

\* los servicios **C73 J73** **adicionan** temporalmente su parada en Suba - Calle 100

195 Línea distrital 24 horas / (601)4824304 de 5 a.m. a 11 p.m.  
www.transmilenio.gov.co

ALCALDÍA MAYOR DE BOGOTÁ S.E.C.

BOGOTÁ



Sentido Occidente – Oriente



Sentido Oriente - Occidente

LA SEGURIDAD VIAL UN COMPROMISO DE TODOS





# BOLETÍN DE OBRA

NQS



## Estación Ricaurte

Se realiza intervención en la estación Ricaurte por ampliación y adecuación del **vagón A**, generando cierre de la salida sur por el puente peatonal, con afectación del carril izquierdo en sentido Sur-Norte por reparación de la malla vial, así mismo, afectando el carril derecho en sentido Norte-Sur. Este atento en la vía y transite con precaución, respete el límite de velocidad permitido en la zona (**30 km/h**).



Sentido Sur – Norte



Sentido Norte – Sur

LA SEGURIDAD VIAL UN  
COMPROMISO DE TODOS





# BOLETÍN DE OBRA

NQS

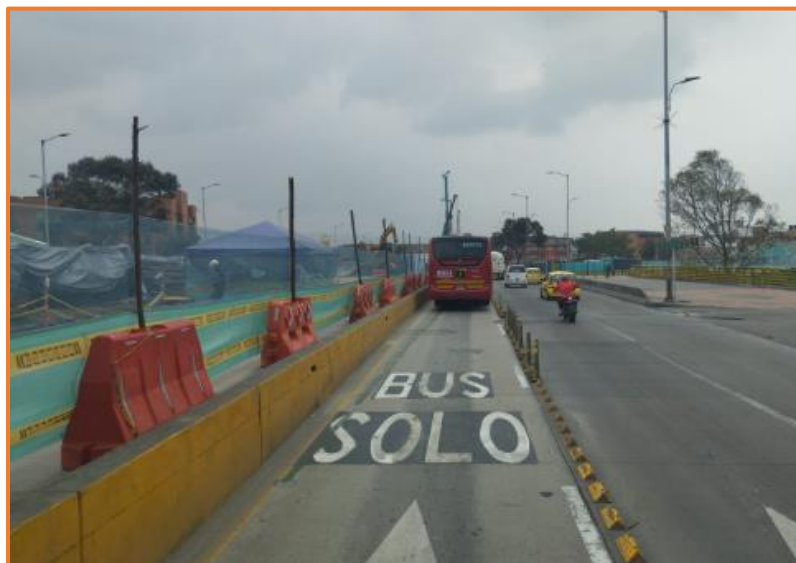


## SENA

Se realiza intervención en la estación SENA, por cierre y desmonte total de la estación, generando afectación del carril exclusivo, donde la flota sale al mixto y se incorpora nuevamente al carril exclusivo en la Sultana en sentido Sur-Norte. En el sentido Norte-Sur sale al mixto al pasar la Sultana y se incorpora al carril exclusivo en la ventana al terminar la obra. Este atento en la vía y transite con precaución, respete el límite de velocidad permitido en la zona (**30 km/h**).



Sentido Sur - Norte



Sentido Norte - Sur

LA SEGURIDAD VIAL UN  
COMPROMISO DE TODOS





# BOLETÍN DE OBRA

NQS



## Autopista Sur con AK 68

Se realiza intervención por cierre total del Puente de la Autopista Sur con Av. 68, sin afectación del carril exclusivo, sin embargo, este atento en la vía y transite con precaución, respete el límite de velocidad permitido en la zona (**30 km/h**).



Sentido Sur-Norte



Proyección Nuevo Puente Curvo Autopista Sur con Avenida 68

<https://www.idu.gov.co/page/avenida-68/pmt-puente-venecia-av-68>

LA SEGURIDAD VIAL UN  
COMPROMISO DE TODOS





# BOLETÍN DE OBRA

NQS

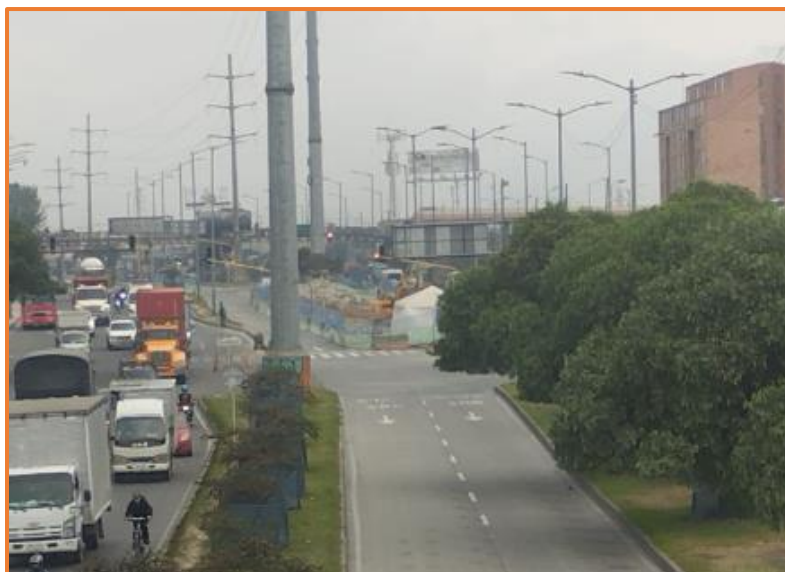


## Autopista Sur con Calle 60 Sur

Se realiza intervención por mantenimiento de malla vial, en la Autopista Sur con Calle 60 Sur generando afectación de carril izquierdo en ambos sentidos. Este atento en la vía y transite con precaución, respete el límite de velocidad permitido en la zona (**30 km/h**).



Sentido Occidente - Oriente



Sentido Oriente-Occidente

LA SEGURIDAD VIAL UN  
COMPROMISO DE TODOS





# BOLETÍN DE OBRA

## AV. AMÉRICAS



### Calle 13 con Carrera 36

Se realiza intervención por mantenimiento de malla vial, en la Calle 13 con Carrera 36, entre las estaciones Zona Industrial y CDS Cra 32, generando afectación de carril derecho en ambos sentidos. Este atento en la vía y transite con precaución, respete el límite de velocidad permitido en la zona (30 km/h).



Sentido Oriente-Occidente



Sentido Occidente-Oriente

LA SEGURIDAD VIAL UN  
COMPROMISO DE TODOS





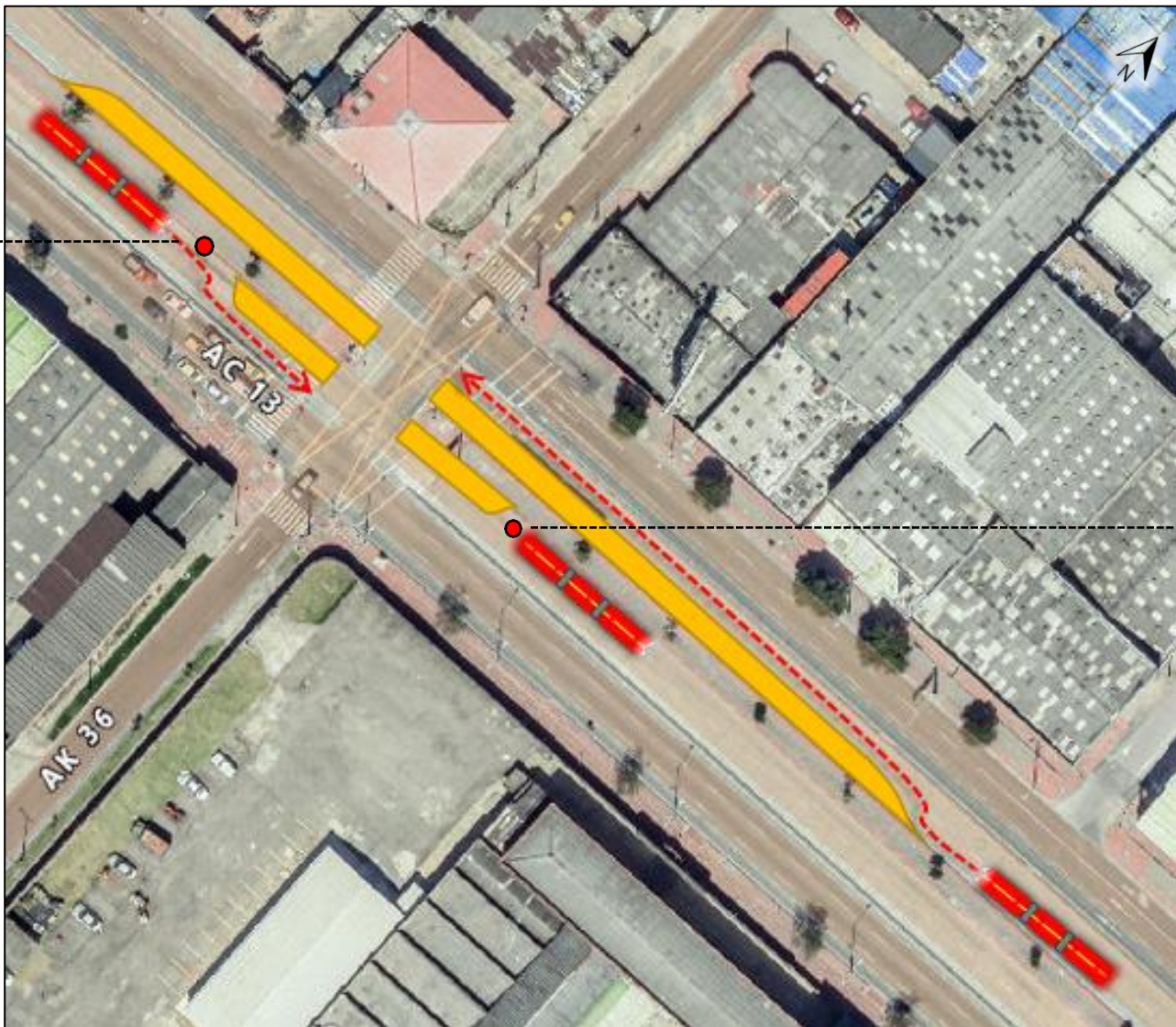
# BOLETÍN DE OBRA

## AV. AMÉRICAS



### Calle 13 con Carrera 36 Circulación Occidente - Oriente

- 1 Pasando la estación Zona Industrial estará restringido a un carril, transite uno a uno. Reduzca la velocidad y permanezca atento a la señalización de obra.



- 2 Pasando el cerramiento puede transitar con normalidad por la calzada exclusiva. Mantenga la distancia de seguridad y permanezca atento a la señalización de obra.

LA SEGURIDAD VIAL UN  
COMPROMISO DE TODOS





# BOLETÍN DE OBRA

## AV. AMÉRICAS



### Calle 13 con Carrera 36 Circulación Oriente-Occidente

- 1 Pasando la estación Zona Industrial estará restringido a un carril, transite uno a uno. Reduzca la velocidad y permanezca atento a la señalización de obra.



- 2 Pasando el cerramiento puede transitar con normalidad por la calzada exclusiva. Mantenga la distancia de seguridad y permanezca atento a la señalización de obra.

LA SEGURIDAD VIAL UN  
COMPROMISO DE TODOS







# BOLETÍN DE OBRA

## AV. AMÉRICAS



### Av. Américas con Carrera 62

Se realiza intervención por mantenimiento de malla vial, en la Av. Américas con Carrera 62, generando afectación de carril izquierdo en sentido Occidente-Oriente. Este atento en la vía y transite con precaución, respete el límite de velocidad permitido en la zona (**30 km/h**).



Sentido Occidente-Oriente

LA SEGURIDAD VIAL UN  
COMPROMISO DE TODOS





# BOLETÍN DE OBRA

## AV. AMÉRICAS



### Calle 13 con Carrera 44

Se realiza intervención por mantenimiento de malla vial, en la Calle 13 entre Carrera 44 y Carrera 43, generando afectación de carril izquierdo en sentido Occidente-Oriente. Este atento en la vía y transite con precaución, respete el límite de velocidad permitido en la zona (**30 km/h**).



Sentido Occidente-Oriente

LA SEGURIDAD VIAL UN  
COMPROMISO DE TODOS





# BOLETÍN DE OBRA

## AV. AMÉRICAS



### Marsella (Av. Américas con Av. Carrera 68)

Se realiza intervención en la Av. Américas con Av. 68, sobre el separador por construcción de conectante con la troncal de la Avenida 68, generando afectación al carril exclusivo en ambos sentidos, por tanto, la flota sale al mixto y se incorpora nuevamente al carril exclusivo adelante. Este atento en la vía y transite con precaución, respete el límite de velocidad permitido en la zona (30 km/h).



Sentido Oriente – Occidente



Sentido Occidente – Oriente

LA SEGURIDAD VIAL UN  
COMPROMISO DE TODOS





# BOLETÍN DE OBRA

## AV. AMÉRICAS



### Glorieta Tintal

Por actividades de construcción de la Glorieta, desde el 19 de marzo de 2024 se realiza cierre parcial la calzada exclusiva de la parte interna de la glorieta.

**Nota:** Para más información detallada de condiciones de la operación revisar el Boletín Extraordinario PMT-36 Troncal, así mismo, tenga en cuenta la siguiente información:

Para la incorporación a la glorieta Tintal el paso vehicular estará restringido a un carril, reduzca la velocidad y permanezca atento a la señalización de obra. Este atento en la vía y transite con precaución, respete el límite de velocidad permitido en la zona (**30 km/h**).



Sentido Oriente Occidente



Sentido Occidente Oriente

LA SEGURIDAD VIAL UN  
COMPROMISO DE TODOS





# BOLETÍN DE OBRA

## AV. AMÉRICAS



### BIBLIOTECA TINTAL

Señor operador, tenga en cuenta que de acuerdo con las modificaciones que se realizan desde el **martes 26 de diciembre de 2023**, debido actividades de construcción, ya se encuentra en operación la nueva estación Biblioteca Tintal. Tenga en cuenta la siguiente información:

#### Condiciones de Operación:

##### Circulación Norte - Sur:

Para la flota troncal, frente a la Nueva Estación Biblioteca Tintal (nueva) se habilitará los dos carriles BRT en el sentido N-S.

**1** Frente a la Estación Biblioteca Tintal (Nueva) en el sentido N-S, estará habilitado los dos carriles de la calzada exclusiva.



**2** Pasando la Estación (Antigua) se encontrará maletines, que reducen el paso a un carril. Reduzca la velocidad y permanezca atento a la señalización de obra.



Sentido Sur- Norte



Sentido Norte-Sur

LA SEGURIDAD VIAL UN  
COMPROMISO DE TODOS





# BOLETÍN DE OBRA

## AV. AMÉRICAS



### Patio Bonito

Por actividades de demolición, desmonte y construcción de la nueva estación **Patio Bonito**, desde el **23 de marzo de 2024**, el **Vagón A** de la estación queda temporalmente fuera de servicio, se suspende la parada de los servicios **5** y **F23**. Este atento en la vía y transite con precaución, respete el límite de velocidad permitido en la zona (**30 km/h**).

#### F Patio Bonito

Con el fin de que el IDU continúe con las obras de demolición, desmonte y construcción de la nueva estación, se informa que a partir del 23 de marzo se cerrará el vagón 1 y se suspenderán los servicios 5 y F23.

---

#### F Biblioteca Tintal

Ten en cuenta que la estación tendrá habilitados los dos accesos.

☎ 195 Línea distrital 24 horas / (601)4824304 de 5 a.m. a 11 p.m.  
 🌐 www.transmilenio.gov.co  
 📱 f @ @ @ @ @transMilenio

LA SEGURIDAD VIAL UN COMPROMISO DE TODOS





# BOLETÍN DE OBRA

## AV. AMÉRICAS



### Patio Bonito

El tramo desde la estación Patio Bonito hasta el Portal de las Américas se encuentra en obra, por tanto, la circulación se realiza a un solo carril en sentido Norte-Sur y Sur-Norte. atento en la vía y transite con precaución, respete el límite de velocidad permitido en la zona (**30 km/h**).



Sentido Sur – Norte



Sentido Norte – Sur

LA SEGURIDAD VIAL UN  
COMPROMISO DE TODOS





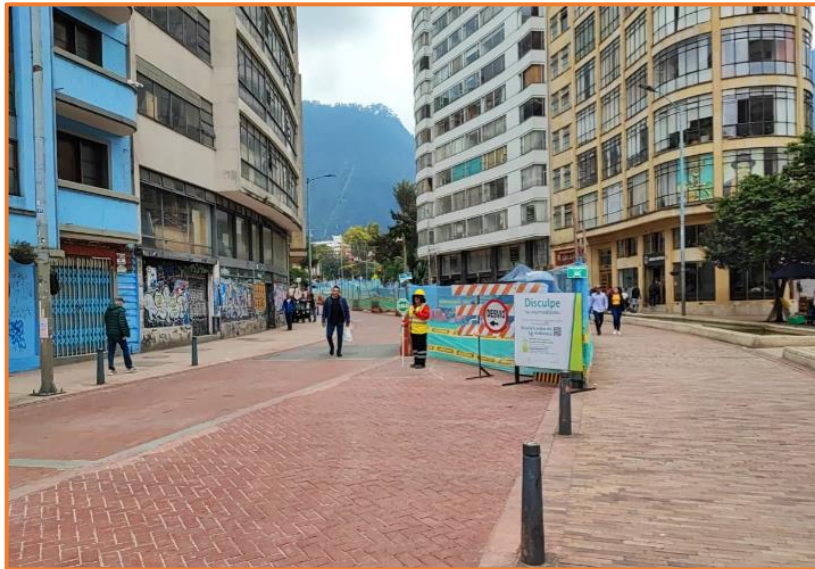
# BOLETÍN DE OBRA

## EJE AMBIENTAL



### Tramo Eje ambiental

Se realiza intervención por mantenimiento de malla vial sobre el Eje ambiental, afectando el carril de circulación derecho, en sentido Occidente-Oriente, por lo que la flota debe realizar contraflujo. Este atento en la vía y transite con precaución, respete el límite de velocidad permitido en la zona (**20 km/h**).







# BOLETÍN DE OBRA

## CALLE 26



### Salitre El Greco

Por actividades de obra en el separador central, se realiza cierre de la calzada exclusiva del costado norte.

**Nota:** Para más información detallada de condiciones de la operación revisar el Boletín Extraordinario PMT-22 Troncal, así mismo, tenga en cuenta la siguiente información:

**Inicio:** sábado 30 de septiembre de 2023 Hora: 00:00

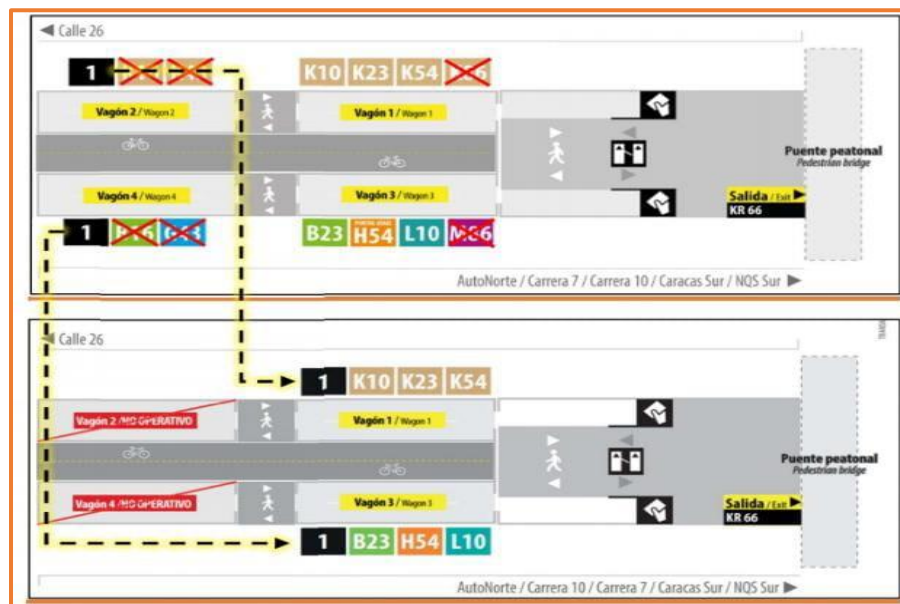
**Tramo:** Avenida Calle 26 entre Carrera 68 y estación Salitre El Greco

**Sentido:** Occidente – Oriente y Oriente - Occidente.

#### Operación de los servicios en la estación Salitre El Greco:

Sentido Oriente - Occidente: Se cierra vagón A (vagón 2), operarán solamente en vagón A (vagón 1) los servicios 1, K10, K23 y K54.

Sentido Occidente – Oriente: Se cierra vagón B (vagón 4), operan solamente en vagón B (vagón 2), los servicios 1, B23, H54 y L10.





# BOLETÍN DE OBRA

## CALLE 26



### Av. Calle 26 con Carrera 68

Se realiza intervención en la estación Salitre Greco, por ampliación y adecuación, generando afectación de carriles en ambos sentidos, por tanto, deben salir al mixto. Este atento en la vía y transite con precaución, respete el límite de velocidad permitido en la zona (**30 km/h**).



Sentido Oriente – Occidente



Sentido Occidente – Oriente



# BOLETÍN DE OBRA

## AV. CARACAS



### Av. Caracas con Calle 72

Desde el martes 25 de julio de 2023 por actividades de construcción del **deprimido PLMB Etapa 2 Fase 1** tenemos cierre total de calzada e implementación de contraflujo con paso a un carril por sentido, eliminando los pasos peatonales transversales de la intersección **Calle 72 por Av. Caracas**.

Dada la afectación del flujo Norte-Sur, se presenta contraflujo de buses con incorporación en la ventana que se dispone en la Av. Caracas entre Av. Calle 72 y Calle 73 y salida sobre la ventana que se adecua en la Av. Caracas entre Av. Calle 72 y Calle 70A. Este atento en la vía y transite con precaución, respete el límite de velocidad permitido en la zona (**30 km/h**).

**PARA MAYOR CLARIDAD DE LA INTERVENCIÓN EN EL PUNTO, TENGA EN CUENTA EL PMT-17 BOLETIN EXTRAORDINARIO CALLE 72**



Inicio de contraflujo Sur – Norte



Inicio de Contraflujo Norte - Sur

LA SEGURIDAD VIAL UN  
COMPROMISO DE TODOS





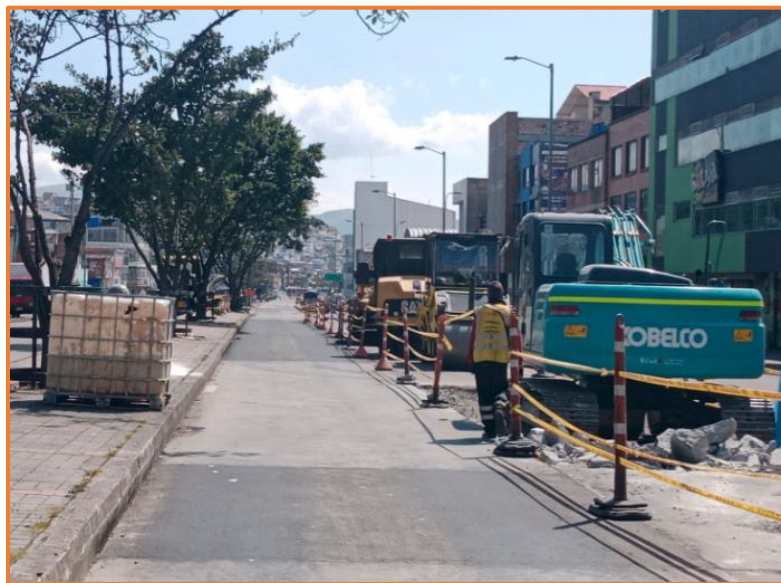
# BOLETÍN DE OBRA

## AV. CARACAS



### Restrepo

Se realiza intervención por reparación de la malla vial, en la Av. Caracas con Calle 23 Sur, generando afectación de carril derecho en sentido Norte-Sur. Este atento en la vía y transite con precaución, respete el límite de velocidad permitido en la zona (**30 km/h**).



Sentido Norte - Sur

LA SEGURIDAD VIAL UN  
COMPROMISO DE TODOS





# BOLETÍN DE OBRA

## AV. CARACAS

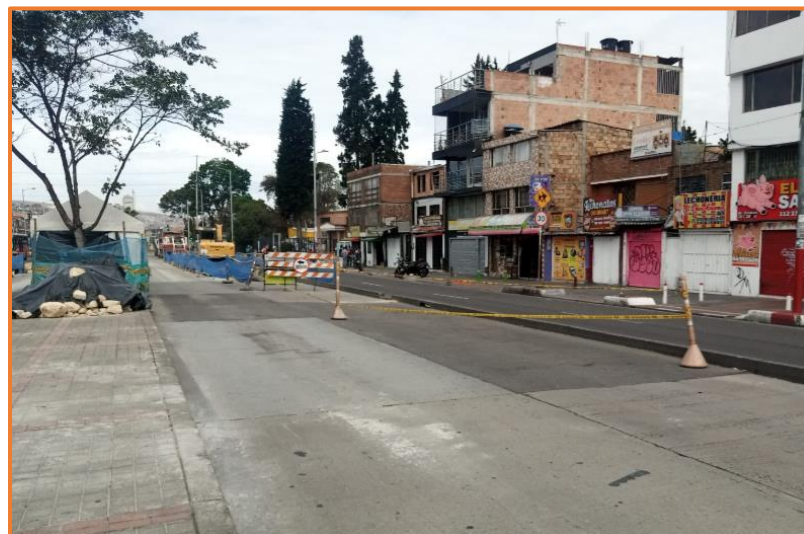


### Av. Caracas con Calle 28B Sur

Se realiza intervención por reparación de la malla vial, entre las estaciones Quiroga y Olaya, generando afectación sobre el carril derecho en ambos sentidos. Este atento en la vía y transite con precaución, respete el límite de velocidad permitido en la zona (**30 km/h**).



Sentido Sur - Norte



Sentido Norte - Sur

LA SEGURIDAD VIAL UN  
COMPROMISO DE TODOS





# BOLETÍN DE OBRA

## AV. CARACAS



### Olaya

Se realiza intervención en la estación Olaya, por ampliación y adecuación del vagón A, generando afectación del carril izquierdo en sentido Norte - Sur. Este atento en la vía y transite con precaución, respete el límite de velocidad permitido en la zona (**30 km/h**).



Sentido Sur- Norte



Sentido Norte- Sur

LA SEGURIDAD VIAL UN  
COMPROMISO DE TODOS





# BOLETÍN DE OBRA

## AV. CARACAS



### Av. Caracas con Calle 31 Sur

Se realiza intervención por reparación de la malla vial, en la Av. Caracas desde la Calle 31 Sur hasta Calle 32 Sur, generando afectación de carril derecho en sentido Norte-Sur. Este atento en la vía y transite con precaución, respete el límite de velocidad permitido en la zona (**30 km/h**).



Sentido Norte - Sur

LA SEGURIDAD VIAL UN  
COMPROMISO DE TODOS





# BOLETÍN DE OBRA

## AV. CARACAS



### Estación Socorro

Se realiza intervención por ampliación y adecuación del Vagón **B** de la estación Socorro, generando afectación de carril izquierdo en sentido Sur- Norte. Este atento en la vía y transite con precaución, respete el límite de velocidad permitido en la zona (**30 km/h**).



Sentido Sur - Norte



Sentido Norte - Sur

LA SEGURIDAD VIAL UN  
COMPROMISO DE TODOS







# BOLETÍN DE OBRA

## AV. CARACAS



### Calle 51 Sur con Carrera 17 (Socorro)

Se realiza intervención por reparación y mantenimiento de la malla vial del carril exclusivo en la Calle 51 Sur con Carrera 17 antes de la estación Socorro, generando afectación del carril derecho en ambos sentidos. Este atento en la vía y transite con precaución, respete el límite de velocidad permitido en la zona (**30 km/h**).



Sentido Sur- Norte



Sentido Norte-Sur



# BOLETÍN DE OBRA

## AV. CARACAS



### Estación Molinos

Debido actividades de construcción por ampliación de la troncal Av. Caracas, se realiza el cierre total de la calzada mixta y se habilitará otro carril de la calzada exclusiva. Para la flota troncal, se mantendrá el tránsito por el carril actual. Tenga en cuenta que el nuevo carril el tránsito será compartido con los vehículos particulares. Este atento en la vía y transite con precaución, respete el límite de velocidad permitido en la zona (**30 km/h**). Tenga en cuenta la siguiente información:

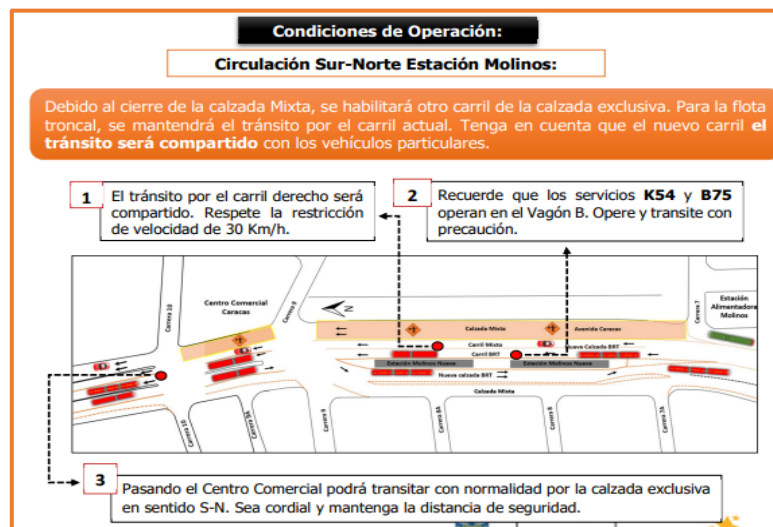
**Nota:** Verificar las condiciones de la operación, recomendadas en el **BOLETÍN EXTRAORDINARIO PMT-034 Troncal ESTACIÓN BRT MOLINOS NUEVA**



Sentido Sur - Norte



Sentido Norte - Sur





# BOLETÍN DE OBRA

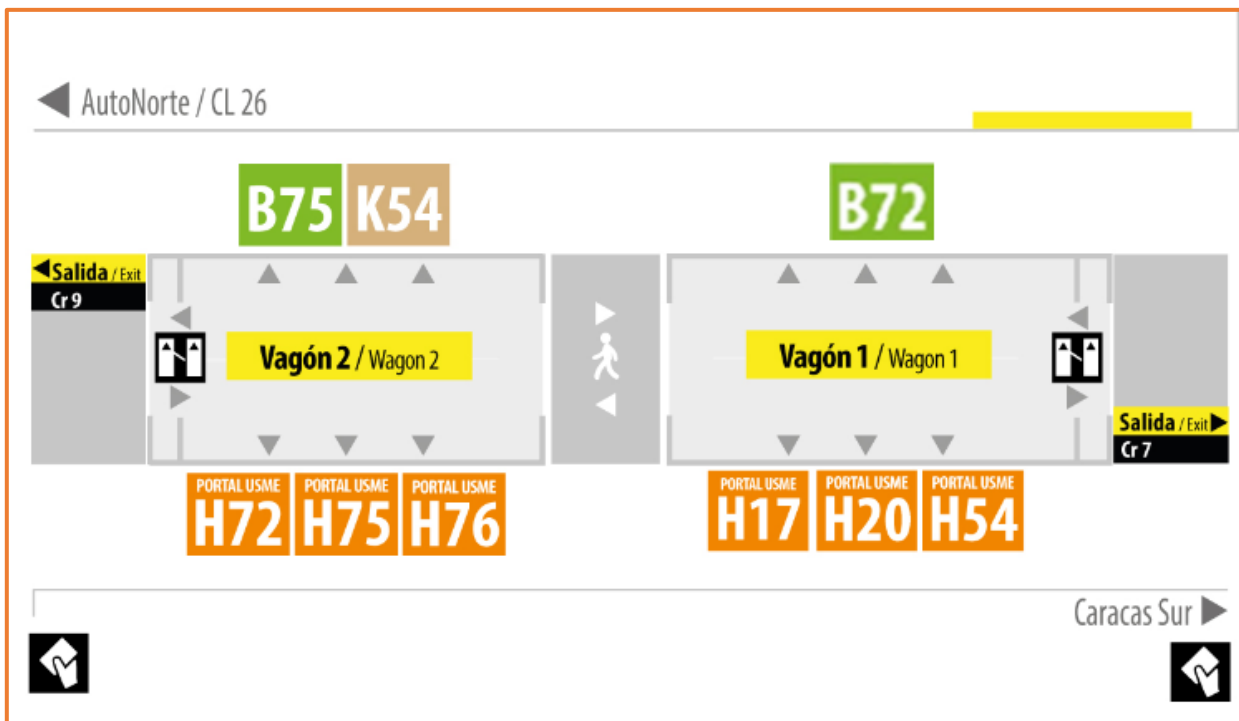
## AV. CARACAS



### Estación Nueva Molinos

El acceso peatonal del costado norte y sur de la estación, va a quedar habilitado en todo el horario de la estación. Tenga en cuenta los siguientes cambios operativos:

- **Sentido Sur-Norte:** los servicios **K54** y **B75** realizan parada en la estación **Vagón B**, el servicio **B72** realiza parada en el **Vagón A**
- **Sentido Norte-Sur:** Los servicios **H72,H75,H76,H20,H17** y **H54** realizan parada en la estación.





# BOLETÍN DE OBRA

## AV. CARACAS



### Tramo Molinos - Usme

Se realiza intervención en el tramo Molinos–Usme por ampliación de la Troncal Caracas, se sugiere precaución en la vía, estar atentos con los demás actores viales y respeto a los límites de velocidad en la zona (**30 Km/h**), teniendo en cuenta que se definieron dos puntos para ingreso y salida de maquinaria pesada.



Sentido Sur-Norte



Sentido Norte-Sur

LA SEGURIDAD VIAL UN  
COMPROMISO DE TODOS





# BOLETÍN DE OBRA

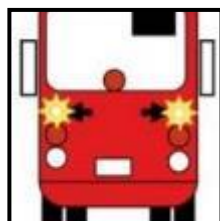
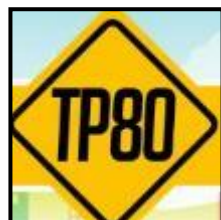


Señor operador tenga en cuenta las siguientes recomendaciones, con el fin de disminuir el riesgo sobre los tramos de obra en la Troncal:



Recuerde que la velocidad en las zonas de obra dentro del Sistema es de 30 Km/h desde el comienzo hasta el fin de la señalización de la obra.

Mantenga siempre su distancia de seguridad, ya que se pueden presentar frenadas imprevistas.



Haga uso adecuado de las luces direccionales y verifique contantemente sus espejos.

Este atento a los actores viales, y transite con precaución. "Levante el pie, y dele paso a la vida"



En tramos de obras con afectación sobre el carril, realice maniobra uno a uno, con el fin de evitar retrasos en la operación.