

¿Conoces las rutas de acercamiento de Gmóvil?

El recorrido en sentido **Norte-Sur** inicia en **Patio Tintal** a las **12:30 a.m.** y termina a las **2:15 a.m.** en la **Cra. 10 con calle 22 sur**.



Recorrido Sur - Norte

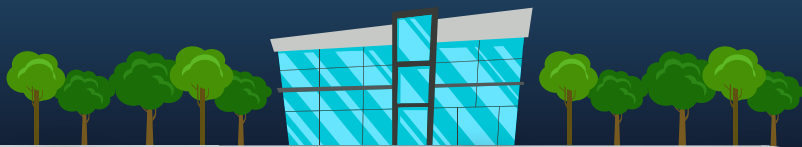
- 2:20 a.m
Cra 10 con calle 22 sur
- 2:30 a.m
Estación molinos
- 2:35 a.m
Portal Usme
- 2:45 a.m
Cruce Yomasa
- 2:55 a.m
Portal Tunal
- 3:05 a.m
Autopista sur con Av. villavicencio
- 3:10 a.m
Av. Villavicencio con 1 de mayo
- 3:12 a.m
Av. 1 de mayo con Cra. 68
- 3:18 a.m
Corabastos
- 3:20 a.m
Av Américas con Av. Cali
- 3:25 a.m
Tintal transbordo a Patio la Y

Recomendaciones:

- Durante el recorrido pueden presentarse en las vías sobresaltos, huecos y obras viales. Mantente prevenido.
- Llega a la hora programada al punto de encuentro para evitar contratiempos.
- Guarda tus pertenencias de manera segura para evitar que se caigan o se deslicen durante el viaje.
- Antes de llegar a tu destino prepárate con tiempo para salir del vehículo de manera ordenada.



Únete a nuestro grupo de WhatsApp de la ruta haciendo ***clic aquí!***



¿Conoces las rutas de acercamiento de Gmóvil?

El recorrido en sentido **Sur-Norte** inicia en **Patio Tintal** a las **1:30 a.m** y termina a las **2:10 a.m** en la **Calle 170 con Cra. 7**.



Recorrido Norte - Sur

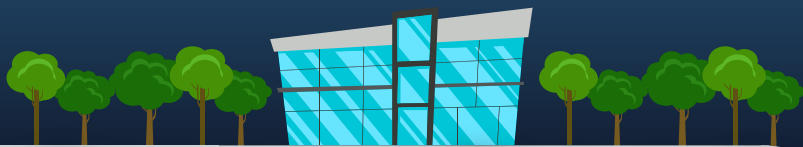
- 2:20 a.m
Codabas Cra. 7 con calle 180
- 2:25 a.m
Homecenter 170 con autopista norte
- 2:35 a.m
Conejera
- 2:45 a.m
Cruce Yomasa
- 2:45 a.m
Portal Suba
- 2:50 a.m
Calle 132, carrera 93, Rincón
- 3:00 a.m
Humedal Juan Amarillo, Av. Cali con 90
- 3:15 a.m
Directo Av. Cali a Patio Tintal

Recomendaciones:

- Durante el recorrido pueden presentarse en las vías sobresaltos, huecos y obras viales. Mantente prevenido.
- Llega a la hora programada al punto de encuentro para evitar contratiempos.
- Guarda tus pertenencias de manera segura para evitar que se caigan o se deslicen durante el viaje.
- Antes de llegar a tu destino prepárate con tiempo para salir del vehículo de manera ordenada.



Únete a nuestro grupo de WhatsApp de la ruta haciendo **clik aquí!**



¿Conoces las rutas de acercamiento de Gmóvil?

El recorrido en sentido **Norte-Sur** inicia en **Patio La Y** a las **1:30 a.m** y termina a las **2:20 a.m** en **Soacha Compensar Hogares**.



Recorrido Norte - Sur

- 2:35 a.m
Soacha Hogares Compensar
- 2:45 a.m
Protabaco
- 2:55 a.m
Puente Tropezón
- 3:00 a.m
Av. Cali con calle 58 sur
- 3:05 a.m
Calle 85 sur con Cra. 89 b (Av. Tintal)
- 3:10 a.m
Portal de las Américas
- 3:25 a.m
Patio Tintal - transbordo con ruta norte y Usme hacia Patio la Y
- 3:35 a.m
Patio La Y

Recomendaciones:

- Durante el recorrido pueden presentarse en las vías sobresaltos, huecos y obras viales. Mantente prevenido.
- Llega a la hora programada al punto de encuentro para evitar contratiempos.
- Guarda tus pertenencias de manera segura para evitar que se caigan o se deslicen durante el viaje.
- Antes de llegar a tu destino prepárate con tiempo para salir del vehículo de manera ordenada.

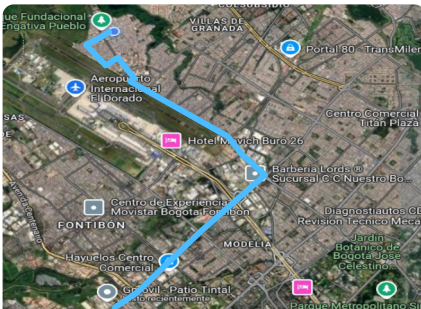


Únete a nuestro grupo de WhatsApp de la ruta haciendo ***clik aquí!***

Ruta Zona Engativá

¿Conoces las rutas de acercamiento de Gmóvil?

El recorrido **inicia a las 12:30 a.m.** desde **Patio Verbena** hacia **Patio Tintal**, conectando con las demás rutas de acercamiento. A las **2:30 a.m. retoma su recorrido partiendo desde Quirigua**, recorriendo toda la zona de Engativá.



Conexión Patio Tintal

- 1:14 a.m.
Patio Verbena
- 12:45 a.m.
Av. mutis - El Muelle
- 12:55 a.m.
Centro Comercial Nuestro Bogotá
- 1:10 a.m.
Av. Ciudad de Cali con Esperanza
- 1:30 a.m.
Patio Tintal



Zona Engativá

- 2:35 a.m.
Barrio Quirigua
- 2:40 a.m.
Av. 107 - Garcés Navas
- 2:45 a.m.
Calle 72 con Av. 111
- 2:40 a.m.
Super Cade Engativá
- 2:50 a.m.
Av. Mutis
- 2:55 a.m.
Av Cali - av esperanza
- 3:00 a.m.
Av. 100 con calle 17
- 3:05 a.m.
Av. Centenario con Av. Ciudad de Cali
- 3:10 a.m.
Patio Tintal

Recomendaciones:

- Durante el recorrido pueden presentarse en las vías sobresaltos, huecos y obras viales. Mantente prevenido.
- Llega a la hora programada al punto de encuentro para evitar contratiempos.
- Guarda tus pertenencias de manera segura para evitar que se caigan o se deslicen durante el viaje.
- Antes de llegar a tu destino prepárate con tiempo para salir del vehículo de manera ordenada.



Únete a nuestro grupo de WhatsApp de la ruta haciendo **clic aquí!**